

BİTÜM TANKER SEMİ TREYLER

Sıcak nOKTa



curious for better.

Bizim için merak, daha iyi bir gelecek demek.

İnsanı evrende var eden yegâne neden meraklı oluşudur. Ay'a ilk merak ayak basmıştır. Çünkü merak; daha iyi ve daha güzel bir gelecek için fark eder, soru sorar, anlamaya çalışır, yenilikçi çözümler üretir, keşfeder ve asla vazgeçmez. Bizi hep bir adım ileri taşır.

Bizim işimiz, işinizi hep "bir adım ileri" taşımak. Bu yüzden merak ediyoruz. Treylar ve üst yapı ekipmanları sektöründeki ihtiyaçları, "daha ihtiyaç değilken" fark edip; yenilikçi, kullanıcı dostu ve verimlilik esaslı ürünler üretiyoruz. Beklentilerinizin ötesine geçebilecek teknolojilere yön veriyoruz. Merakımızdan olsa gerek yaptığımız her proje ile sektörün alışkanlıklarını değiştirdik. İklere imza attık. Fakat hiçbir zaman rakamlarla önde olma meraklısı olmadık.

Aldığımız kalite belgeleri bizim için yeni teknolojiler üretip üzerine koymayı, ilerlemeyi ve daha çok merak etmemizi sağlayan birer katalizör oldu. Biz, sadece bölgemizi değil, tüm dünyayı merak ediyoruz. Şimdilik 3 kıtadayız. Her geçen gün yeni coğrafyaların ihtiyaçlarına özel çözümler üreterek, tüm paydaşlarımız için kalıcı değer ve güçlü işbirlikleri inşa ediyoruz.

Bizim için merak yalnızca inovasyon demek değil, mühendislik değil, teknoloji değil. Bizim için merak, gelecek için daha güzel ve kazançlı bir gün demek.



■ BİTÜM TANKER SEMİ TREYLER

Sıcak nOKTa

Müşterilerimizin spesifik ihtiyaçlarına özel, yenilikçi ve yaratıcı çözümler sunmayı esnek üretim anlayışının temel prensibi olarak benimserken kendi know-how lisansımız ve ürettiğimiz teknolojiler ile ADR - EN 13094 - EN 14025 mevzuatlarına, hizmet edeceği coğrafi bölge iklim ve yol koşullarına göre karbon ve paslanmaz çelik malzemelerden, tasarım hesaplamalarına uygun kalınlıklarda, silindirik kesitte, geniş hacim aralığında, üstten - alttan dolum yapılabilen, LGAV - L4BH tank koduna ve hiyerarşisine uygun ADR Sınıf 3 ve Sınıf-9'daki tehlikeli maddeleri taşıma sıcaklığını izolasyon uygulaması ile koruyarak tek bölmede taşıyan, tahrikli ve akarına boşaltım yapabilen, webasto ve brülör ısıtma sistemi opsiyonu sunulan Bitüm Tanker Semi Treyler; ana gövde yapısında eksiz yekpare levhalardan oluşan en az birleşim (T) noktasıyla ve en uzun kaynak dikiş teknolojisi ile üretilirken 250 °C ye kadar **Sıcak nOKTa**ya ulaşan gövde yapısı ve teknolojisi ile hem yollara hem yıllara meydan okur.



28.000 ~ 45.000 Lt.
Hacim Aralığı



Tek
Bölme Sayısı



-20 ~ +250 °C
Tasarım Sıcaklığı



0,5 - 4 Bar
Tasarım Basıncı



LGAV / L4BH
Tank Kodu



Sıcak Bir İmaj

Geçmişten bugüne olan deneyimi, güven veren belgelendirme süreçleri ve kazandırdıkları ile kullanıcılarına sıcak bir imaj katar.





Modüler Opsiyonlar

Özel tasarlanan alternatif hacim, ısıtma, boşaltım sistemleri ve donanım seçenekleri; işinizi çözümler.



ÖNE ÇIKAN ÖZELLİKLER



Çift taraflı ve otomatik açılır platform korkuluğu

Kullanım kolaylığı, güvenlik sağlar ve fren sistemini otomatik olarak kitler



Koruyucu kapak

Menhol kapağı üzerindeki ekipmanlar, mevsimsel hava şartlarına (yağmur, kar, güneş, toz gibi) karşı korunur



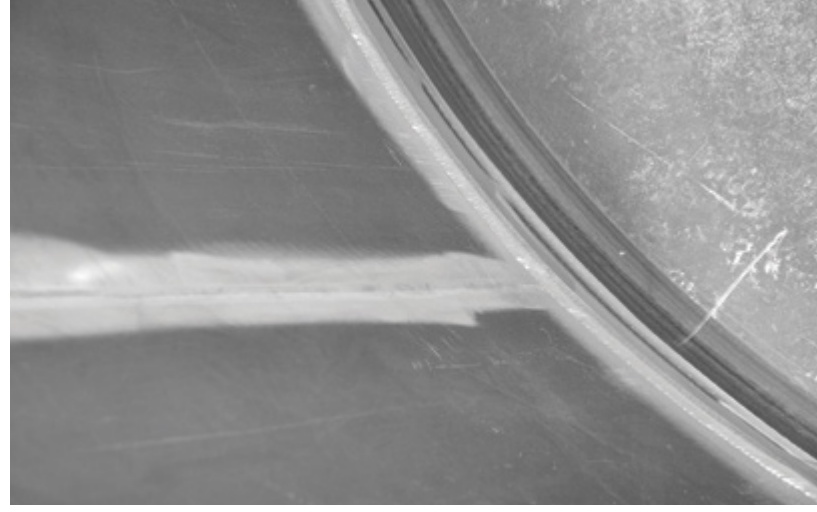
Gömme tip menhol boğazları

Olası devrilme ve darbelere karşı armatürlere koruma sağlar



Opsiyonel Basıncılı Boşaltım Sistemi

Optimize edilmiş borulama ve teknik teçhizat ile Ergonomik kullanım, hızlı ve yüksek debide boşaltım sağlar



Kesintisiz yüksek performanslı robotik kaynak teknolojisi

Gövde üzerindeki gerilim etkisi ve insan faktöründen oluşan kaynak hataları minimize eder, bölmeler arası ürün karışımını önler, çarpma ve darbelerden oluşabilecek deformasyonlara karşı emniyet sağlar



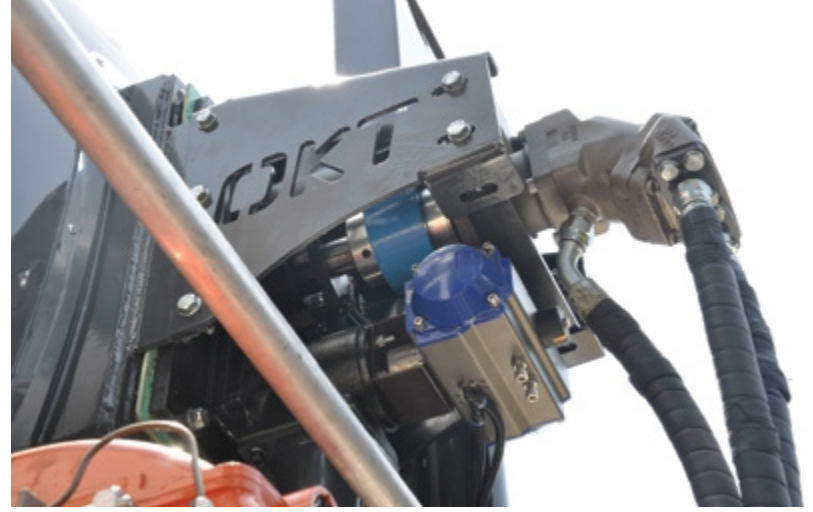
Kaynak birleşimlerinde en uzun kaynak dikiş teknolojisi

En az sayıda birleşim (T) noktası, yüksek mukavemet, uzun ömürlü, emniyetli, pürüzsüz düzgün yüzeyli ve eşsiz gövde yapısı sunar



OMEGA® monoblok bağlantı semerlerinde robotik kaynak teknolojisi kullanımı

Şasi birleşim noktalarında gövde mukavemetini artırır, gerilim etkisini azaltır, gövdeyi yekpare kavramasını sağlar



Türkiye/TSE'den belgelendirilmiş ADR Tip Onaylı gövde

Ulusal ve Uluslararası güncel mevzuata uygunluk ve konusunda uzman ekip tarafından tam ve güvenli denetim sağlar



Eğimli şasi tasarımı

Tank gövdesi içerisinde sıvı kalmayacak şekilde tam boşaltım sağlar



Almanya KBA onaylı 2007/46/EC Araç Tip Onayı

Ulusal ve Uluslararası güncel mevzuata uygunluk ve 98/91/EC şasi ADR tip onay yönetmeliğini kapsar



Geliştirilmiş teknik teçhizat ile homojen boya uygulaması

Vernikli boya kalitesinde yüzey parlaklığı sağlar



Renkli, POLYAMIDE hava hortumları

Tesisat kablolarında karmaşayı önler, servis kolaylığı sağlar





İşlevsellik Ön Planda

Kullanıcılarının beklenti ve ihtiyaçlarına özel olarak tasarlanan, taşıma sıcaklığının korunduğu ısıtma ve boşaltım sistemi opsiyonlarıyla işlevselliği ön plana çıkarır.



TEKNİK ÖZELLİKLER

1. Ölçüler

1.1. Genişlik : max 2.550 mm

1.2. Yükseklik : max 3.800 mm *

1.3. Dingil Mesafesi : 1.300 ~ 1.400 mm *

1.4. King-Pin Yüksekliği : 1.250 ~ 1.500 mm *

1.5. Boş Ağırlık : 7.200 ~ 10.500 kg *

2. Kapasite

2.1. Geometrik Hacim : 21.000 ~ 40.000 l *

2.2. Bölme Sayısı : 1 *

3. Tank

3.1. Tank Kodu : L4BH - LGAV

3.2. Tank Sınıfı : Class 3, 9

3.3. Yapı Malzeme Serisi : Karbon veya Paslanmaz Çelik *

3.4. Taşıyacağı Ürünler : UN 3256, UN 3257 (Bitüm, Fuel Oil 6. No. vb.)

3.5. İşletme Sıcaklığı : -20 °C +250 °C

3.6. Sertifikalandırma : ADR - Türkiye TSE / Almanya KBA (Tüv)

4. Şasi Ekipmanları

4.1. King-Pin : ECE R 55 regülasyonuna uygun aksam tip onaylı, 2" veya 3.5" alttan sökülüp takılabilen

4.2. Mekanik Ayaklar : Her biri çift hızlı, 25 ton dinamik, 50 ton statik yük kapasiteli treyler destek ayakları

4.3. Dingiller : Her biri 9 ~12 ton kapasiteli, hava süspansiyonlu, kampana veya disk frenli dingil seti

4.4. Jantlar : 14,00 - 11,75 - 9,00 x 22,5

4.5. Lastikler : 425 - 385 /65 R 22,5 (Tek) veya 31/80 R 22,5 (Çift)

4.6. Fren Sistemi : ECE R 13 regülasyonuna uygun EBS/ABS fren sistemi

4.7. Elektrik Sistemi : ECE R 105 regülasyonuna uygun ADR' li elektrik seti

4.8. Tampon : ECE R 58 regülasyonuna uygun

* Ürün tipi ve opsiyonel donanım seçiminize bağlı olarak değişiklik gösterir.

TEKNİK ÖZELLİKLER

5. Tank Gövdesi

- » EN 13094 dizayn standardına uygun, silindirik kesitli tasarım.
- » Ön ve arkada 1'er adet dış bombe, tank içerisinde EN 13094 dizayn standardına uygun dalgakıranlar.
- » ISO 3834 Kaynaklı imalat kalite yeterlilik onaylı.
- » Tanker üretim sektöründe, silindirik gövde yapısında enlemesine eksiz, yekpare levhalar ve bunların kaynak birleşimlerinde en uzun kaynak dikiş teknolojisiyle üretilen, en az sayıda birleşim (T) noktasına sahip, emniyetli, pürüzsüz düzgün yüzeyli, eşsiz gövde yapısı.
- » Kesintisiz yüksek performanslı robotik kaynak teknolojisi kullanılarak, gövde üzerindeki stres etkisi ve insan faktöründen oluşan kaynak hataları minimize edilip çarpma ve darbelere karşı emniyetli hale getirilir.
- » Şasi tasarımındaki eğim, tankın içerisinde sıvı kalmayacak şekilde tam boşaltım sağlar.
- » Genleşme ve taşmalara karşı hava boşluğu emniyeti.

6. İzolasyon

- » Tank gövdesi, ürün sıcaklığını ve akışkanlığını uzun süre koruyan, ısı yalıtımını tam olarak sağlayan kaya yünü ile kaplı.
- » Gövdeye uygulanan izolasyonu çevresel sararak sarkmayı önleyen, dış etkenlere karşı koruma sağlayan, ek yerleri çita ve ısıya dayanıklı kauçuk lastikle sızdırmazlığı sağlanan, görsel estetik kazandırılmış izolasyon kaplaması ve ön, arka izolasyon bombesi.

7. Isıtma Sistemi

- » Tank iç tabanında, çalışma sıcaklığına dayanıklı, paslanmaz borulardan sıcak su veya buhar geçişi ile ürün akışkanlığı homojen olarak sağlanır.
- » LGAV - Tank içerisinde, çalışma sıcaklığına dayanıklı, boru girişine bağlanmış elektrikli dizel brülör ile ısıtılan alev boruları sayesinde ürün akışkanlığı homojen olarak sağlanır.

8. Dolum/Boşaltım Hattı

8.1 Dolum Hattı

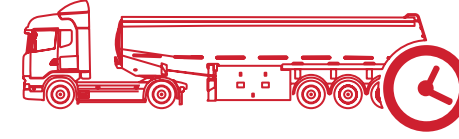
- » DN 500 dolum ağızlı menhol kapak ile üstten dolum.

8.2 Boşaltım Hattı

- » EN 13094 yada EN14025'e uygun, tank arkasında, ısıya dayanıklı el çarkı ile manuel açılıp kapanabilen opsiyonel taban valfinden, emniyet sağlayan 3 hızlı kapatma kaplinine kadar uzanan, izole edilmiş, boşaltım sonrası hatta sıvı kalmayacak eğimde boşaltım hattı borulaması ile akarına serbest veya pompa vasıtasıyla tahrikli basınçlı boşaltım.
- » Kapatma kaplini çıkış ucunda, boşaltım sonrasında oluşan sıvı akıntılarını toplayan drenajlı, damlama kabı.
- » ISO 3834 Kaynaklı imalat kalite yeterlilik onaylı, ithal patent dirseklere kaynakla birleştirilmiş boşaltım boruları.

9. Şasi

- » Gövde dizaynına uygun, gövde konsol bağlantıları şasiye civata ile montajlı, devrilme emniyeti sağlayan özel tasarım yarım şasi.
- » Şasi konstrüksiyon parçaları mükemmel bir uyumlulukla, ISO 3834 Kaynaklı imalat kalite yeterlilik onayı kapsamında sertifikalı kaynakçılar tarafından sinerjik kaynak makineleri ile üretilir.



Performans Kaynak İster

Dayanıklı gövde yapısı, üstün üretim teknolojisi ve premium donanımları ile uzun kullanım ömrünü kazanca çevirir.



GALERİ





**Bizim için merak,
daha iyi bir gelecek demek.**



OKT TRAILER, ürünlerde değişiklik yapma hakkını saklı tutar. Teknik bilgiler yaklaşık veriler olup, standart ürün uygulamalarına yöneliktir. Ölçüler, kamyon marka ve modeline göre değişiklik gösterebilir. İçerikte paylaşılan bilgiler teklif niteliği taşımamaktadır. Bizimle iletişiminiz halinde ürünle ilgili diğer detay bilgilere ulaşabilirsiniz.

ME.1118.1502.012.18.00



ATAOSB Mah. ASTİM 3. Cad. No: 7, 09010 Efeler, Aydın / TÜRKİYE
T : +90 850 850 1 658 • F : +90 256 231 0 516 • info@okt-trailer.com • www.okt-trailer.com

 /okt.trailer  /okt.trailer  /company/okt-trailer  /okttrailer

