

CANLI HAYVAN TAŞIYICI SEMİ TREYLER

Konforu Yaşat



 **curious for better.**

 **OKT TRAILER**

curious for better.



Bizim için merak, daha iyi bir gelecek demek.

İnsanı evrende var eden yegâne neden meraklı oluşudur. Ay'a ilk merak ayak basmıştır. Çünkü merak; daha iyi ve daha güzel bir gelecek için fark eder, soru sorar, anlamaya çalışır, yenilikçi çözümler üretir, keşfeder ve asla vazgeçmez. Bizi hep bir adım ileri taşır.

Bizim işimiz, işinizi hep "bir adım ileri" taşımak. Bu yüzden merak ediyoruz. Treylar ve üst yapı ekipmanları sektöründeki ihtiyaçları, "daha ihtiyaç değilken" fark edip; yenilikçi, kullanıcı dostu ve verimlilik esaslı ürünler üretiyoruz. Beklentilerinizin ötesine geçebilecek teknolojilere yön veriyoruz. Merakımızdan olsa gerek yaptığımız her proje ile sektörün alışkanlıklarını değiştirdik. İlkere imza attık. Fakat hiçbir zaman rakamlarla önde olma meraklısı olmadık.

Aldığımız kalite belgeleri bizim için yeni teknolojiler üretip üzerine koymayı, ilerlemeyi ve daha çok merak etmemizi sağlayan birer katalizör oldu. Biz, sadece bölgemizi değil, tüm dünyayı merak ediyoruz. Şimdilik 3 kıtadayız. Her geçen gün yeni coğrafyaların ihtiyaçlarına özel çözümler üreterek, tüm paydaşlarımız için kalıcı değer ve güçlü işbirlikleri inşa ediyoruz.

Bizim için merak yalnızca inovasyon demek değil, mühendislik değil, teknoloji değil. Bizim için merak, gelecek için daha güzel ve kazançlı bir gün demek.



■ CANLI HAYVAN TAŞIYICI SEMİ TREYLER

Konforu Yaşat

Canlı Hayvan taşımacılığına yönelik “Hayvanların Nakilleri Sırasında Refahı ve Korunması” yönetmeliğine ve Türkiye şartlarına uygun, hayvancılık sektörünün beklentileri dikkate alınarak geliştirilen ilk ve tek yerli olarak üretilen, hayvanların binış ve inişini kolaylaştırırken yolculuğu sırasında olası kayıpları engelleyen seperatörleri ile güvenli, hayvanların doğal hareketlerinde hiçbir kısıtlama olmaksızın, son teknoloji sulama, iklimlendirme ve aydınlatma ile konforlu ve hijyenik bir yolculuk yapmalarını sağlayan Canlı Hayvan Taşıyıcı Semi Treyler; kesintisiz, mükemmel kaynak performansı ile birleştirilerek elde edilen, dayanıklı, uzun ömürlü, emniyetli, yüksek mukavemetli, eşsiz gövde yapısıyla işletmeleri memnun ederken taşıdığı hayvanlara yedi yıldızlı otel **Konforu Yaşat** ır.



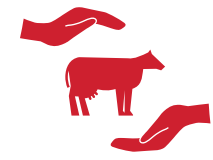
1 - 3
Kat Sayısı



2 ~ 6
Bölme Sayısı



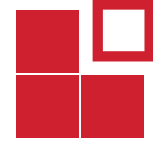
40 - 90 Büyükbaş
250 - 300 Küçükbaş
Taşıma Kapasitesi



Hayata Konfor Kat

Canlı hayvan taşımacılığında hayvanın sağlığını ve değerini koruyan güvenliği ön plana çıkaran yenilikçi üretim anlayışıyla hayata konfor katar.





Modüler Opsiyonlar

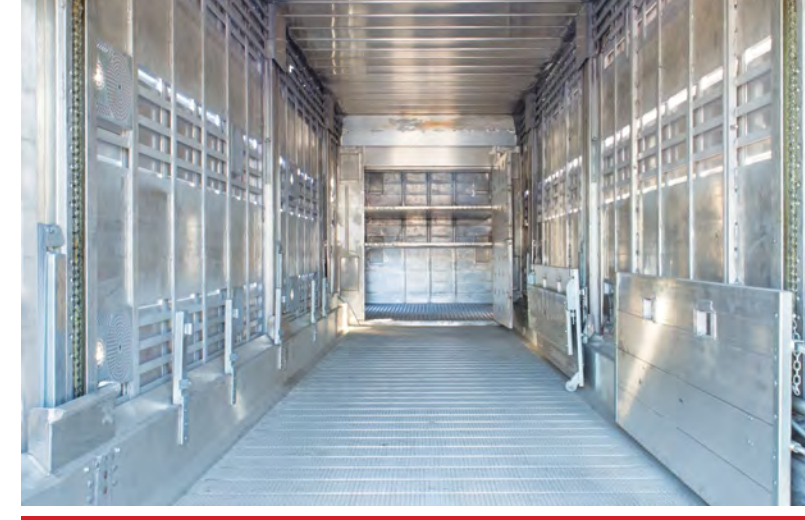
Özel tasarlanan alternatif kat ve bölme sayısı, iklimlendirme, sulama sistemleri ve donanım seçenekleri; işinizi çözümler.



ÖNE ÇIKAN ÖZELLİKLER



"Hayvanların Nakilleri Sırasında Refahı ve Korunması Yönetmeliği" ne uygunluk
Dünya standartlarında üretim kalitesi ile Türkiye şartlarına uygun, Hayvancılık Sektörü'nün beklentileri karşılayan, üstün özellikleri ile sektöründe ilk ve tek yerli üretim araç



Kaymaz zemin
Özel çizgi desenli yassı levhadan imal edilen tüm zeminler, hayvanların gerek iniş - binışı gerekse nakli sırasında kaymalarını engeller.



Hafif ve korozyona dayanıklı ALÜMİNYUM gövde
Tamamı alüminyum malzemeden imal edilen gövde yapısı hafif, darbelere dayanımlı, korozyona karşı korumalı, uzun ömürlü ve hijyen koşullarına uygundur.



İdrar ve dışkı sızıntısını asgariye indiren çıkışlar
Zemin döşemesi, idrar ve dışkı sızıntısını asgariye indiren özel kanallara sahiptir. Yine zeminde bulunan çıkış sayesinde hayvan sağlığı taşıma esnasında da korunur.



Çok Katlı Taşıma İmkânı

Hayvan cins ve boylarına göre, hidrolik sistem ile yukarı-aşağı hareketi ayarlanabilen, yük dengesini sağlayan, hareketli ya da sabit kat platformları ile ergonomik kullanım sağlar.



Hayvanların güvenliğini sağlayan bölme kapıları ve seperatörler

Taşıma sırasında araç ve yol durumuna bağlı oluşabilecek sarsıntılarda hayvanların birbirine olan temasını, yaralanmalarını ve zarar görmelerini engeller.



Özel havalandırma fanları

İklim koşullarının uygun olmadığı zamanlarda, hayvanların temiz hava ihtiyacını kesintisiz olarak sağlar.



Birbirinden bağımsız ön ve arka çatı

Araç gövdesi ile bütünsellik sağlayan, izolasyonlu, sabit yada isteğe göre hidrolik sistem ile yükseltilebilen, yükseltildiğinde doğal havalandırma sağlayan çatı, taşıma kapasitesini de artırır.



Kilit mekanizmalı pencereler

Hayvanların araçtan düşmesini önleyecek ve hareketliliğin yarattığı zorlamalara dayanabilecek özellikte tasarlanmış pencereler.



Kızaklı pencere kapakları

Açık, yarı açık, kapalı pozisyona alınabilen kızaklı pencere kapakları ile doğal havalandırma sağlar.



Hayvanların iniş-binişini kolaylaştıran ve hızlandıran donanım

Portatif yan bariyerler ile yönlendirme ve koruma sağlayan, kaymayı engelleyen yükleme rampası yada lifti, hayvanların araca kolay ve hızlı bir şekilde iniş-binişini sağlar.



Hayvanların kontrol, bakım ve güvenlikleri için aydınlatma imkânı

İç aydınlatmada led lambalar, dış aydınlatmada projektör lambalar, gerek hayvanların iniş-biniş sırasında gerekse hayvanların kontrolü ve bakımı sırasında yeterli aydınlatma sağlar.



Sulama Sistemi

Yükleme kapasitesine uygun, alüminyum gövdeli su tankı ve gövde üzerine yerleştirilmiş su besleme ve emzikleme hattı, hayvanların su ihtiyacını taşıma sırasında da karşılar.



Kumanda Paneli

Kat platformları ve çatıyı kumanda eden hidrolik sistem.





Eşsiz Tasarım

Eşsiz gövde tasarımı, kendine has duruşu ve görsel estetiği ile emsallerine göre tarzı fark yaratır.

TEKNİK ÖZELLİKLER

1. Ölçüler

1.1. Genişlik : 2.550 mm.

1.2. Yükseklik : 4.000 mm.

1.3. Dingil Mesafesi : 1.310 mm.

1.4. Boş Ağırlık : 11.500 kg. ± %5 (Seçilen donanıma göre farklılık gösterir)

1.5. King-Pin Yüksekliği (Yüksüz) : 1.220 mm.

2. Kapasite

2.1. Yükleme Hacmi: Büyükbaş 40 Adet ± %5, Küçükbaş 300 Adet ± %5

(Yüklenen hayvan cins ve ağırlığına göre farklılık gösterir.)

3. Şasi Ekipmanları

3.1. King-Pin : 94/20/EC direktifine uygun aksam tip onaylı, 2" alttan sökülüp

takılabilen

3.2. Mekanik Ayaklar : Her biri çift hızlı, 25 ton dinamik, 50 ton statik yük

kapasiteli treyler destek ayakları

3.3. Dingiller : Her biri 10 ton kapasiteli, çift lastikli, hava süspansiyonlu,

devrilme emniyeti sağlayan özel iz genişliğine sahip dingil seti

3.4. Dingil Kaldırma : Kabin içerisinden kumanda edilebilen ön dingil

kaldırma sistemi

3.5. Jantlar : 92/23/EEC direktifine uygun aksam tip onaylı 7,50 x 19,5 Jantlar

3.6. Lastikler : 92/23/EEC direktifine uygun aksam tip onaylı 265/70 R 19,5

Lastikler

3.7. Çamurluk : Her bir tekerlek üzerinde alüminyum, şasi dizaynına uygun

monoblok çamurluk

3.8. Paçalık (Paspas): 91/226/EEC direktifine uygun aksam tip onaylı anti-sprey

paçalık

3.9. Fren Sistemi : 71/320/EEC direktifine uygun aksam tip onaylı RSP' li 2S2M

EBS fren sistemi. Kendine has renklerle, muhteviyatına uygun farklı çaplarda,

hava akışını sağlayan. DIN 73378 normunda POLYAMIDE hava tesisat hortumları

3.10. Elektrik Sistemi : 76/756/EEC direktifine uygun aksam tip onaylı

24 V., 7 pinli elektrik sistemi. Yönetmeliğe uygun olarak yerleştirilmiş yan

gabari lambaları

3.11. Yan Koruma : 89/297/EEC direktifine uygun koruma donanımı (bisiklet

korkuluğu v.b.)

3.12. Tampon : 70/221/EEC direktifine uygun aksam tip onaylı, portatif, arka tampon

TEKNİK ÖZELLİKLER

4. Canlı Hayvan Taşıma Aracı

4.1. Taşıyacağı Ürünler : Büyükbaş ve küçükbaş hayvanlar.

4.2. Araç Gövdesi : İndirme ve bindirme koşullarına uygun, yüksek performanslı, kare kesitli tasarım. • Yüksek mukavemetli, oksitlenme ve darbelere dayanıklı, ithal, özel alaşım alüminyum malzeme. • ISO 3834 Kaynaklı imalat kalite yeterlilik onaylı. • Özel şekillendirilmiş profil malzemeden yardımcı şasi kolları üzerine, gövdeden gelen yükü taşıyabilecek sıklıkta ve eşit aralıklarda, enlemesine yerleştirilmiş traversler, enlemesine ve boylamasına en geniş yekpare plakadan kaymayı engelleyen taban levhası, yardımcı şasiye yerleştirilen traverslere metot kaynak yöntemi ile eşit ve düzenli bir şekilde mükemmel bir kaynak performansı ile birleştirilen, mukavemeti artırılmış etek sacları ile bütünsellik sağlayan, uzun ömürlü, emniyetli, yüksek mukavemetli sabit taban platformu. • Taban platformu üzerinde idrar ve dışkı birikimini engelleyen, sızıntıyı asgariye indiren drenaj. • Taban platformuna sabitlenmiş ve sabit ön yan mesnetler ile bütünsellik sağlayan, yekpare birbirine geçmeli panellerle mukavemeti artırılmış, kat platformlarının hidrolik kaldırma kuvvetini dikey destek profilleri ile gövdeye dağıtan güçlü ön duvar. • Taban platformuna sabitlenmiş, birbirine geçişlere sahip, yekpare panellerle, mukavemeti artırılmış yükten gelen kuvvetle oluşabilecek dışı doğru açmaları engelleyen, dikey destek profilleri ile güçlendirilmiş yan duvarlar. • Yan duvarlar üzerindeki yataklama yuvalarında dikey yönde, farklı hayvan boylarına uygun olarak ayarlanabilir ve hidrolik kaldırma sistemi ile hareket edebilen, kaldırma esnasında yük dengesini sağlayan hareketli yada sabit, uzun ömürlü, emniyetli, yüksek mukavemetli, kaymayı engelleyen taban platformu ile aynı yapıda, ergonomik kullanım sağlayan kat platformu. • Kat platformları üzerinde, taşıma esnasında hayvanların doğal hareketlerini hiçbir şekilde kısıtlamaksızın korunmasını sağlayan, araç ve yol durumuna bağlı oluşabilecek sarsıntılarda hayvanların birbirine olan temasını ve zarar görmelerini engelleyen, portatif seperatörler ve yine seperatörler ile aynı yapıda, farklı hayvan cinslerinin aynı anda taşınmasını sağlayan portatif bölme kapıları. • Araç gövdesi ile bütünsellik sağlayan, izolasyonlu, sabit yada isteğe göre hidrolik sistem ile yükseltilebilen, yükseltildiğinde doğal havalandırma sağlayan ve taşıma kapasitesini arttıran, birbirinden bağımsız ön ve arka çatı. • Yekpare birbirine geçmeli panellerle mukavemeti artırılmış, arka yan mesnetlere menteşe ile bağlanan, bütün yada parçalı şekilde açılabilen, sızdırmazlık sağlayan, kilitlenebilir arka kapı. • Taban platformu ile aynı yapıda, uygun yükseklik ve açıda, portatif yan bariyerler ile yönlendirme ve koruma sağlayan, kaymayı engelleyen, hayvanların araca kolay ve hızlı bir şekilde yüklenmesi ve boşaltılmasını sağlayan, mekanik yada hidrolik sistemle açılabilen yükleme rampası yada lifti.

5. Gövde Ekipmanları

5.1. Sulama Sistemi : Yük taşıma tonajına uygun kapasitede, ön duvara yada tesisat dolabına montajlı, pnömomatik kontrollü, seviye göstergeli, alüminyum içme suyu tankı. • Tank üzerindeki ana vanadan, kelebek vana vasıtalarıyla akışı sağlanan, gövde içerisinde önde, ortada ve arkada bulunan besleme ve emzikleme hattı. • Büyükbaş hayvanlar için ön, orta ve arka duvarda, sağda ve solda, hayvanın teması ile çalışan hazneli emzikler. • Küçükbaş hayvanlar için ise yan duvarlarda hayvanın teması ile çalışan içme emzikleri,

5.2. Havalandırma ve İklimlendirme Sistemi : Taşıma sırasında hayvanların temiz hava ihtiyacını sağlayan. • Açık, yarı açık, kapalı pozisyona alınabilen kızaklı pencere kapakları ile doğal havalandırma. • Gövde üzerinde ve her bölmede, tek taraflı konumlandırılmış, tesisat dolabı içerisinde bulunan elektrik kontrollü kumanda ile açılıp kapatılabilen özel havalandırma fanları. • Ayrıca soğuk iklimler için ısıtma sistemi (İsteğe bağlı).

5.3. Gözetleme Pencereleeri : Her bölmede veteriner kontrolü sırasında kullanılmak üzere, kilit mekanizmalı küçük gözlem kapakları.

5.4. Aydınlatma sistemi : Hayvanların kontrol edilebilmesi ve bakımı için yeterli iç aydınlatma imkânı sağlayan, gövde üzerinde ve her bölmede, havalandırma fanı yanına konumlandırılmış, tesisat dolabı içerisinde bulunan elektrik kontrollü kumanda ile açılıp kapatılabilen led lambalar.

Hayvanların yüklenmesi ve boşaltılması sırasında yeterli aydınlatmayı sağlayan, arka duvar üstüne montajlı projektör lambalar.

5.5. Kaldırma sistemi : Devre kesici sisteme sahip, hidroelektrik motorla hareket alan kaldırma sistemi, tesisat dolabı içerisine yerleştirilmiş özel hidrolik valfler ile yönlendirilir.

6. Emniyet Tedbirleri

Hareketli mekanizmalarda güvenliği sağlayan ikincil sabitleme kilitleri, • Havalandırma fanları üzerinde bulunan koruma kapakları. • Hidrolik sistemin devrede olduğunu gösterir sesli uyarı lambası. • ECE R 70 yönetmeliğine uygun reflektif plakalar ve ECE 104 direktifine uygun şerit reflektörler. • Gerekli noktalarda uyarı yazıları, işaretlemeler, bilgilendirme ve kullanma talimatları.

7. Şasi

Gövde dizaynına uygun, "I" kesitli, ara traverslerle güçlendirilmiş, gövde platform şasisine civata ile montajlı, burulma ve eğilmelere karşı esnek, monoblok şasi. • Şasi konstrüksiyon parçaları mükemmel bir uyumlulukla, ISO 3834 Kaynaklı imalat kalite yeterlilik onayı kapsamında sertifikalı kaynakçılar tarafından sinerjik kaynak makineleri ile üretilir.

8. Boya

Araç dış gövdesi ve şasi, üretim sonrasında gerekli yüzey temizlikleri yapılarak pürüzleri giderilir. • Boya öncesi matlaştırılan zemin boyaya hazır hale getirilir, • En az 2 kat epoksi astar ile boyama. • 2 kat akrilik boya ile son kat "FIRIN BOYA" uygulaması. • Geliştirilmiş teknik teçhizat ile sertifikalı boya operatörleri tarafından gövde üzerinde her noktaya homojen dağılım ile vernikli boya glossunda yüzey parlaklığı sağlanır.

9. Aksesuarlar

Takım Dolabı	:1 Adet	Sabitlenme Pimleri	:20 Adet	Pim Yerleştirme Kolu & Merdiven	:1 Adet
Stepne Taşıyıcı	:1 Adet	El Yıkama Amaçlı Su Tankı	:1 Adet	Ro-Ro Halkası	
Park Takozu	:2 Adet	Mekanik Kriko	:1 Adet		

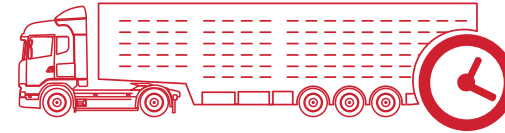
10. Dokümantasyon: Kullanım Kılavuzu, Garanti Belgesi.



İşlevsellik Ön Planda

Kullanıcılarının beklenti ve ihtiyaçlarına özel olarak tasarlanan, indirme ve bindirme sırasında operasyonu kolaylaştıran, kullanım ve temizliği pratik, optimize edilmiş donanımlarıyla işlevselliği ön plana çıkarır.





Performans Kaynak İster

Dayanıklı gövde yapısı, üstün üretim teknolojisi ve premium donanımları ile uzun kullanım ömrünü kazanca çevirir.



**Bizim için merak,
daha iyi bir gelecek demek.**



ME1118.1502.051.18.00

OKT TRAILER, ürünlerde değişiklik yapma hakkını saklı tutar. Teknik bilgiler, yaklaşık veriler olup, standart ürün uygulamalarına yöneliktir. Ölçüler, kamyon marka ve modeline göre değişiklik gösterebilir. İçerikte paylaşılan bilgiler teklif niteliği taşımamaktadır. Bizimle iletişiminiz halinde ürünle ilgili diğer detay bilgilere ulaşabilirsiniz.



ATAOSB Mah. ASTİM 3. Cad. No: 7, 09010 Efeler, Aydın / TÜRKİYE
T : +90 850 850 1 658 • F : +90 256 231 0 516 • info@okt-trailer.com • www.okt-trailer.com

 /okt.trailer  /okt.trailer  /company/okt-trailer  /okttrailer

