

DEVEBOYNU TANKER SEMİ TREYLER

Özel Kesim



 **curious for better.**

 **OKT Trailer**

curious for better.

Bizim için merak, daha iyi bir gelecek demek.

İnsanı evrende var eden yegâne neden meraklı oluşudur. Ay'a ilk merak ayak basmıştır. Çünkü merak; daha iyi ve daha güzel bir gelecek için fark eder, soru sorar, anlamaya çalışır, yenilikçi çözümler üretir, keşfeder ve asla vazgeçmez. Bizi hep bir adım ileri taşır.

Bizim işimiz, işinizi hep "bir adım ileri" taşımak. Bu yüzden merak ediyoruz. Treylar ve üst yapı ekipmanları sektöründeki ihtiyaçları, "daha ihtiyaç değilken" fark edip; yenilikçi, kullanıcı dostu ve verimlilik esaslı ürünler üretiyoruz. Beklentilerinizin ötesine geçebilecek teknolojilere yön veriyoruz. Merakımızdan olsa gerek yaptığımız her proje ile sektörün alışkanlıklarını değiştirdik. İklere imza attık. Fakat hiçbir zaman rakamlarla önde olma meraklısı olmadık.

Aldığımız kalite belgeleri bizim için yeni teknolojiler üretip üzerine koymayı, ilerlemeyi ve daha çok merak etmemizi sağlayan birer katalizör oldu. Biz, sadece bölgemizi değil, tüm dünyayı merak ediyoruz. Şimdilik 3 kıtadayız. Her geçen gün yeni coğrafyaların ihtiyaçlarına özel çözümler üreterek, tüm paydaşlarımız için kalıcı değer ve güçlü işbirlikleri inşa ediyoruz.

Bizim için merak yalnızca inovasyon demek değil, mühendislik değil, teknoloji değil. Bizim için merak, gelecek için daha güzel ve kazançlı bir gün demek.



■ DEVEBOYNU TANKER SEMİ TREYLER

Özel Kesim

Müşterilerimizin spesifik ihtiyaçlarına özel, yenilikçi ve yaratıcı çözümler sunmayı esnek üretim anlayışının temel prensibi olarak benimserken kendi know-how lisansımız ve ürettiğimiz teknolojiler ile ADR - EN 13094 mevzuatlarına, hizmet edeceği coğrafi bölge iklim ve yol koşullarına göre alaşımli alüminyum malzemelerden, tasarım hesaplamalarına uygun kalınlıklarda, deveboynu kesitte, geniş hacim aralığında, üstten - alttan dolum yapılabilen, LGBF tank kodu ve hiyerarşisine uygun ADR Sınıf-3' teki tehlikeli maddeleri tek veya yedi bölmeye kadar taşıyabilen, tahrikli ve akarına boşaltım yapabilen Deveboynu Tanker Semi Treyler; ana gövde yapısında eksiz yekpare levhalardan oluşan en az birleşim (T) noktasıyla ve en uzun kaynak dikiş teknolojisi ile üretilirken **Özel Kesim** i ile onu ayrıcalıklı kılan gövde yapısı ve teknolojisiyle hem yollara hem yıllara meydan okur.



32.000 ~ 44.500 Lt.
Hacim Aralığı



1 ~ 7
Bölme Sayısı



-20 ~ +50 °C
Tasarım Sıcaklığı



0,5 Bar
Tasarım Basıncı



LGBF
Tank Kodu



Sağlam Bir Duruş

Geçmişten bugüne değişmeyen çizgisi, güçlü duruşu, güven veren belgelendirme süreçleri ve kazandırdıkları ile kullanıcılarına birinci sınıf olma ayrıcalığını yaşatır.





Modüler Opsiyonlar

Özel tasarlanan alternatif hacim, bölme sayısı, boşaltım sistemleri ve donanım seçenekleri; işinizi çözümler.



ÖNE ÇIKAN ÖZELLİKLER



Çift taraflı ve otomatik açılır platform korkuluğu

Kullanım kolaylığı, güvenlik sağlar ve fren sistemini otomatik olarak kitler



Gömme tip menhol boğazları

Olası devrilme ve darbelere karşı armatürlere koruma sağlar



Derin çekme yöntemiyle açılan çıkışlar

Tankın alt kısmında, içerisinde ürün kalmayacak şekilde tam boşaltım sağlar



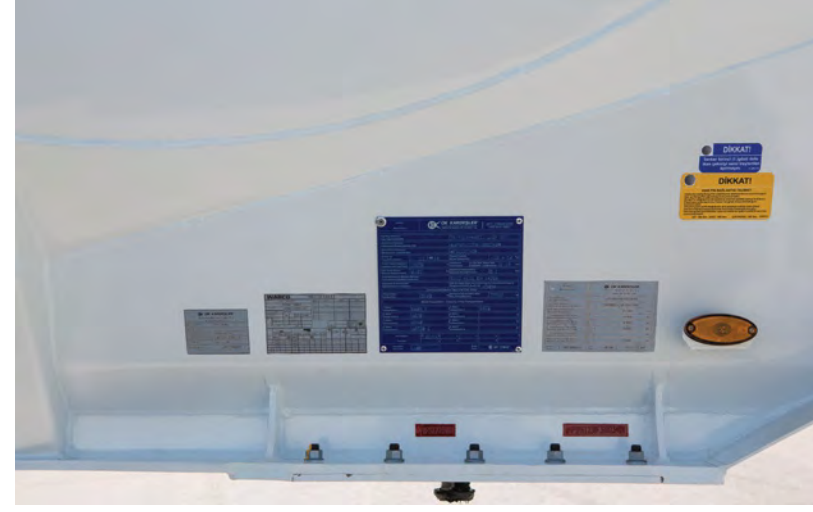
Armatür dolap kapağı (Otobüs bagaj kapağı tipi)

Dar alanda hareket kabiliyeti ve ergonomik kullanım sağlar



Opsiyonel Tahrikli Boşaltım Sistemi

Optimize edilmiş hidromotor, borulama ve teknik teçhizat ile Ergonomik kullanım, hızlı ve yüksek debide boşaltım sağlar



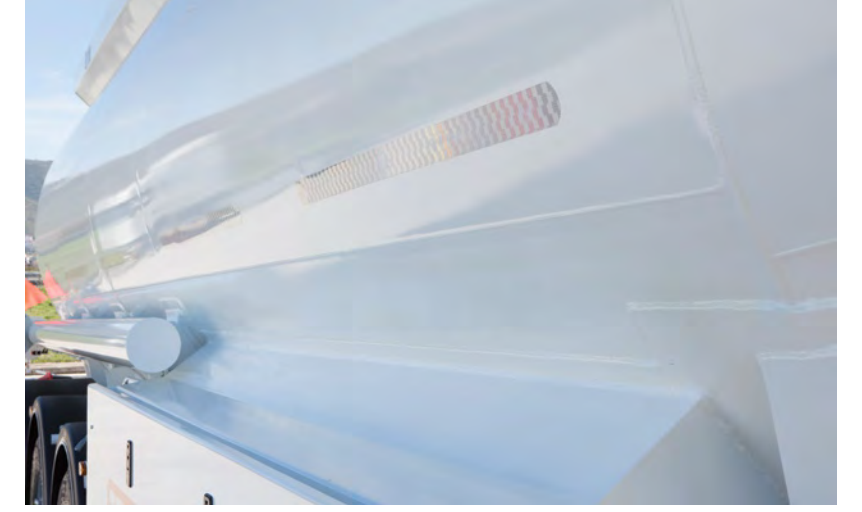
Türkiye/TSE'den belgelendirilmiş ADR Tip Onaylı gövde

Ulusal ve Uluslararası güncel mevzuata uygunluk ve konusunda uzman ekip tarafından tam ve güvenli denetim sağlar



Şasi üzerindeki OMEGA montaj yuvaları ve gerilim azaltma boşlukları

Her türlü yol şartlarında gövde ile şasi arasında mükemmel uyum sağlar, mukavemeti artırır, gövdeye gelen kuvveti dağıtarak gerilimi azaltır



Gövde yapısında enlemesine eksiz, yekpare levhalar

En az sayıda birleşim (T) noktası, yüksek mukavemet ve uzun ömür sağlar



Kaynak birleşimlerinde en uzun kaynak dikiş teknolojisi

Emniyetli, pürüzsüz düzgün yüzeyli ve eşsiz gövde yapısı sunar



OMEGA® monoblok bağlantı semerlerinde robotik kaynak teknolojisi kullanımı

Şasi birleşim noktalarında gövde mukavemetini artırır, gerilim etkisini azaltır, gövdeyi yekpare kavramasını sağlar



Kesintisiz yüksek performanslı robotik kaynak teknolojisi

Gövde üzerindeki gerilim etkisi ve insan faktöründen oluşan kaynak hataları minimize eder, bölmeler arası ürün karışımını önler, çarpma ve darbelerden oluşabilecek deformasyonlara karşı emniyet sağlar



Geliştirilmiş teknik teçhizat ile homojen boya uygulaması

Vernikli boya kalitesinde yüzey parlaklığı sağlar



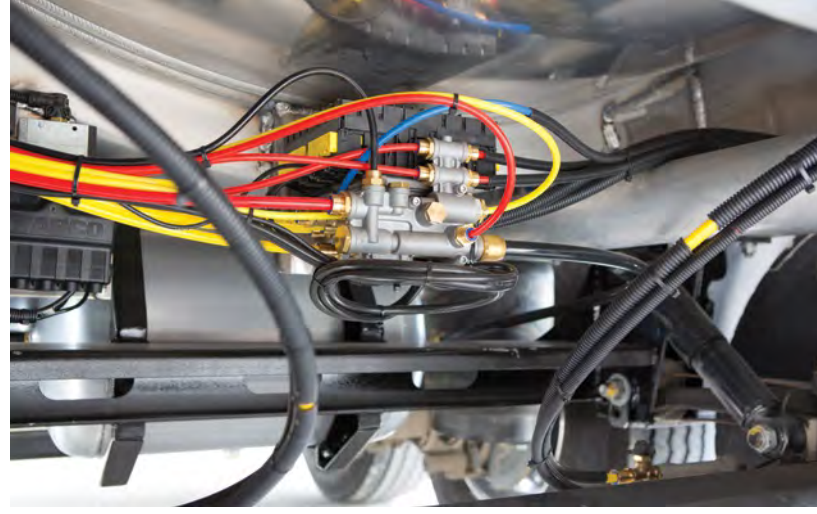
Eğimli şasi tasarımı

Tank gövdesi içerisinde sıvı kalmayacak şekilde tam boşaltım sağlar



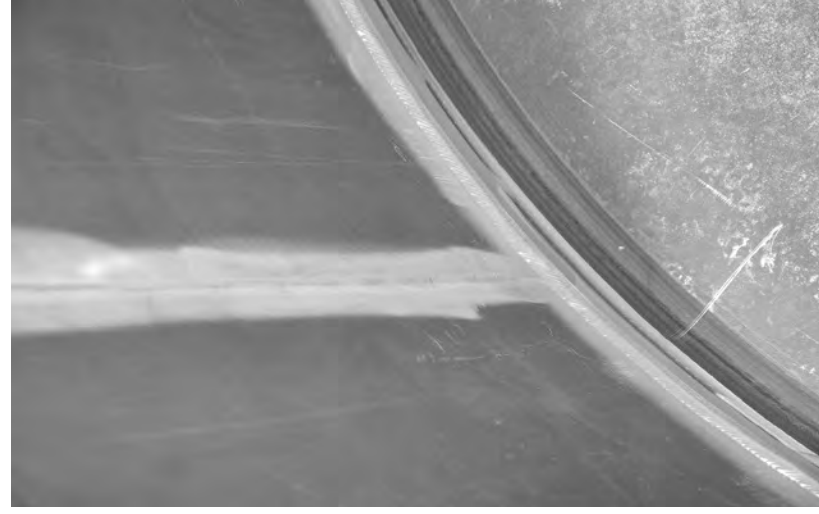
Almanya KBA onaylı 2007/46/EC Araç Tip Onayı

Ulusal ve Uluslararası güncel mevzuata uygunluk ve 98/91/EC şasi ADR tip onay yönetmeliğini kapsar



Renkli, POLYAMIDE hava hortumları

Tesisat kablolarında karmaşayı önler, servis kolaylığı sağlar





Tarzı Özel

Kendine has duruşu, görsel estetiği ve emsallerine göre özel tarzı ile fark yaratır.



TEKNİK ÖZELLİKLER

1. Ölçüler

1.1. Genişlik : max 2.550 mm

1.2. Yükseklik : max 3.800 mm *

1.3. Dingil Mesafesi : 1.310 mm

1.4. King-Pin Yüksekliği : 1.250 mm

1.5. Boş Ağırlık : 5.300 ~ 6.100 kg *

2. Kapasite

2.1. Geometrik Hacim : 36.000 ~ 43.000 l.*

2.2. Bölme Sayısı : 1 ~ 7*

3. Tank

3.1. Tank Kodu : LGBF

3.2. Tank Sınıfı : Sınıf 3

3.3. Yapı Malzeme Serisi : Alaşımli Alüminyum

3.4. Taşıyacağı Ürünler : Benzin, Mazot, Jet A-1

3.5. İşletme Sıcaklığı : -20 °C + 50 °C

3.6. Sertifikalandırma : ADR - Türkiye TSE / Almanya KBA (Tüv)

4. Şasi Ekipmanları

4.1. King-Pin : ECE R 55 regülasyonuna uygun aksam tip

onaylı, 2" alttan sökülüp takılabilen

4.2. Mekanik Ayaklar : Her biri çift hızlı, 25 ton dinamik, 50 ton statik

yük kapasiteli treyler destek ayakları

4.3. Dingiller : Her biri 9 ton kapasiteli, hava süspansiyonlu,

disk frenli dingil seti

4.4. Jantlar : 11,75 x 22,5 /0 ~ 120 ofset

4.5. Lastikler : 385/65 R 22,5

4.6. Fren Sistemi : ECE R 13 regülasyonuna uygun RSP' li, 2S2M

EBS fren sistemi

4.7. Elektrik Sistemi : ECE R 105 regülasyonuna uygun ADR' li elektrik

4.8. Tampon : ECE R 58 regülasyonuna uygun

* Ürün tipi ve opsiyonel donanım seçiminize bağlı olarak değişiklik gösterir.

TEKNİK ÖZELLİKLER

5. Tank Gövdesi

- » EN 13094 dizayn standardına uygun, deveboynu-silindirik kesitli tasarım.
- » Ön ve arkada 1'er adet dış bombe, seçilen bölme sayısına uygun EN 13094 dizayn standardında iç bombe / dalgakıran.
- » ISO 3834 Kaynaklı imalat kalite yeterlilik onaylı.
- » Tanker üretim sektöründe, deveboynu ve ana gövde yapısında enlemesine eksiz, yekpare levhalar ve bunların kaynak birleşimlerinde en uzun kaynak dikiş teknolojisiyle üretilen, en az sayıda birleşim (T) noktasına sahip, emniyetli, pürüzsüz düzgün yüzeyli, eşsiz gövde yapısı.
- » Kesintisiz yüksek performanslı robotik kaynak teknolojisi kullanılarak, gövde üzerindeki stres etkisi ve insan faktöründen oluşan kaynak hataları minimize edilip çarpma ve darbelere karşı emniyetli hale getirilir.
- » Şasi birleşim noktalarında, gövde mukavemetini arttırmak, stres etkisini azaltmak için OMEGA® monoblok bağlantı semerlerine robotik kaynak teknolojisi uygulanarak gövdeyi yekpare kavraması sağlanır.
- » Şasi tasarımındaki eğim, tankın her bir bölümü içerisinde sıvı kalmayacak şekilde tam boşaltım sağlar.
- » EN 15120 standardına uygun genleşme ve taşmalara karşı hava boşluğu emniyeti.

6. Dolu/Boşaltım Hattı

6.1 Dolu Hattı

- » Kaplinler ile sürüş yönüne göre sağ koldan alttan dolun veya menhol kapaklar üzerindeki dolun ağız ile üstten dolun.

6.2 Boşaltım Hattı

- » EN 13094'e uygun, sürüş yönüne göre sağda, taban valflerinden kaplinlere kadar uzanan, boşaltım sonrası hatta sıvı kalmayacak eğimde boşaltım hattı borulaması vasıtasıyla akarına serbest boşaltım.
- » ISO 3834 Kaynaklı imalat kalite yeterlilik onaylı, ithal patent dirseklere kaynakla birleştirilmiş boşaltım boruları.

7. Şasi

- » Gövde dizaynına uygun, yatayda ve düşeyde açıldırılmış, devrilme emniyeti sağlayan özel tasarım, monoblok şasi.
- » OMEGA® monoblok bağlantı semerlerinin şasi montaj yuvalarına mükemmel uyumu ile rijit bir yapı sağlar ve mukavemeti artırır.
- » Üzerindeki stres azaltma boşlukları, yol şartlarından yürüyüş grubuna gelen kuvveti dağıtarak stresi azaltır.
- » Şasi konstrüksiyon parçaları mükemmel bir uyumlulukla, ISO 3834 Kaynaklı imalat kalite yeterlilik onayı kapsamında sertifikalı kaynakçılar tarafından sinerjik kaynak makineleri ile üretilir.

8. Boya

- » En az 2 kat epoksi astar ile boyama.
- » 2 kat akrilik boya ile son kat "FIRIN BOYA" uygulaması.
- » Geliştirilmiş teknik teçhizat ile gövde üzerinde her noktaya homojen dağılım ve vernikli boya glossunda yüzey parlaklığı sağlanır.

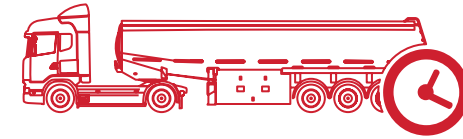


Güvenli Hafiflik

Ağırlığı hafife almıyoruz!

Ağırlık optimizasyonunu güvenli hafiflik felsefesiyle ve kullanım ergonomisinden ödün vermeden yüksek hacimdeki dinamik yükleri zor şartlar altında taşır.





Performans Kaynak İster

Dayanıklı gövde yapısı, üstün üretim teknolojisi ve premium donanımları ile uzun kullanım ömrünü kazanca çevirir.



**Bizim için merak,
daha iyi bir gelecek demek.**



ME:118.1502.008.18.00

OKT TRAILER, ürünlerde değişiklik yapma hakkını saklı tutar. Teknik bilgiler, yaklaşık veriler olup, standart ürün uygulamalarına yöneliktir. Ölçüler, kamyon marka ve modeline göre değişiklik gösterebilir. İçerikte paylaşılan bilgiler tekliif niteliği taşımamaktadır. Bizimle iletişiminiz halinde ürünle ilgili diğer detay bilgilere ulaşabilirsiniz.



ATAOSB Mah. ASTİM 3. Cad. No: 7, 09010 Efeler, Aydın / TÜRKİYE
T : +90 850 850 1 658 • F : +90 256 231 0 516 • info@okt-trailer.com • www.okt-trailer.com

 /okt.trailer  /okt.trailer  /company/okt-trailer  /okttrailer

