

KAMYON ÜSTÜ ELİPTİK TANKER

Bütünsel Estetik



 **curious for better.**

 **OKT TRAILER**

curious for better.



Bizim için merak, daha iyi bir gelecek demek.

İnsanı evrende var eden yegâne neden meraklı oluşudur. Ay'a ilk merak ayak basmıştır. Çünkü merak; daha iyi ve daha güzel bir gelecek için fark eder, soru sorar, anlamaya çalışır, yenilikçi çözümler üretir, keşfeder ve asla vazgeçmez. Bizi hep bir adım ileri taşır.

Bizim işimiz, işinizi hep "bir adım ileri" taşımak. Bu yüzden merak ediyoruz. Treylar ve üst yapı ekipmanları sektöründeki ihtiyaçları, "daha ihtiyaç değilken" fark edip; yenilikçi, kullanıcı dostu ve verimlilik esaslı ürünler üretiyoruz. Beklentilerinizin ötesine geçebilecek teknolojilere yön veriyoruz. Merakımızdan olsa gerek yaptığımız her proje ile sektörün alışkanlıklarını değiştirdik. İklere imza attık. Fakat hiçbir zaman rakamlarla önde olma meraklısı olmadık.

Aldığımız kalite belgeleri bizim için yeni teknolojiler üretip üzerine koymayı, ilerlemeyi ve daha çok merak etmemizi sağlayan birer katalizör oldu. Biz, sadece bölgemizi değil, tüm dünyayı merak ediyoruz. Şimdilik 3 kıtadayız. Her geçen gün yeni coğrafyaların ihtiyaçlarına özel çözümler üreterek, tüm paydaşlarımız için kalıcı değer ve güçlü işbirlikleri inşa ediyoruz.

Bizim için merak yalnızca inovasyon demek değil, mühendislik değil, teknoloji değil. Bizim için merak, gelecek için daha güzel ve kazançlı bir gün demek.





■ ELİPTİK TANKER KAMYON ÜSTÜ

Bütünsel Estetik

Müşterilerimizin spesifik ihtiyaçlarına özel, yenilikçi ve yaratıcı çözümler sunmayı esnek üretim anlayışının temel prensibi olarak benimserken kendi know-how lisansımız ve ürettiğimiz teknolojiler ile ADR - EN 13094 mevzuatlarına, hizmet edeceği coğrafi bölge iklim ve yol koşullarına göre karbon çelik ve alaşımlı alüminyum malzemelerden, tasarım hesaplamalarına uygun kalınlıklarda, eliptik kesitte, geniş hacim aralığında, üstten - alttan dolum yapılabilen, LGBF tank kodu ve hiyerarşisine uygun ADR Sınıf-3' teki tehlikeli maddeleri tek veya beş bölmeye kadar taşıyabilen, tahrikli ve akarına boşaltım yapabilen Kamyon Üstü Eliptik Tanker; kamyon üreticilerinin üst yapı talimatlarına ve farklı konfigrasyondaki kamyon şasislerine uygun tasarımıyla görsel açıdan **Bütünsel Estetik** sağlar.



8.000 ~ 29.000 Lt.
Hacim Aralığı



1 ~ 5
Bölme Sayısı



-20 ~ +50 °C
Tasarım Sıcaklığı



0,5 Bar
Tasarım Basıncı



LGBF
Tank Kodu



Sağlam Bir İmaj

Geçmişten bugüne olan deneyimi, güven veren belgelendirme süreçleri ve kazandırdıkları ile kullanıcılarına sağlam bir imaj katar.





ÖNE ÇIKAN ÖZELLİKLER



Çift Taraflı Ve Otomatik Açılır Platform Korkuluğu

Kullanım kolaylığı, güvenlik sağlar ve fren sistemini otomatik olarak kitler.

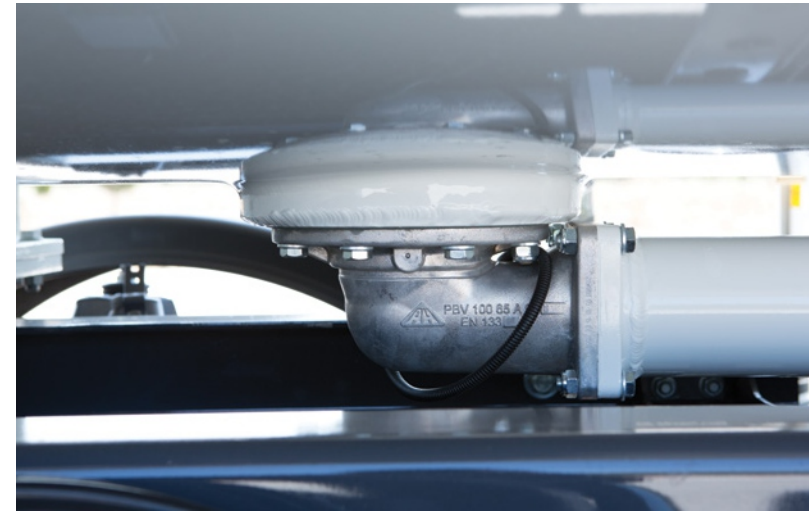


Gömme Tip Menhol Boğazları

Olası devrilme ve darbelere karşı armatürlere koruma sağlar.

Koruyucu Kapak

Menhol kapağı üzerindeki ekipmanlar mevsimsel hava şartlarına (yağmur, kar, güneş, toz gibi) karşı korunur.



Derin Çekme Yöntemiyle Açılan Çıkışlar

Tankın alt kısmında, içerisinde ürün kalmayacak şekilde tam boşaltım sağlar.



Armatür Dolap Kapağı (Otobüs Bagaj Kapağı Tipi)

Dar alanda hareket kabiliyeti ve ergonomik kullanım sağlar.



Türkiye/TSE'den Belgelendirilmiş ADR Tip Onaylı Gövde

Ulusal ve Uluslararası güncel mevzuata uygunluk ve konusunda uzman ekip tarafından tam ve güvenli denetim sağlar.



Kaynak Birleşimlerinde En Uzun Kaynak Dikiş Teknolojisi

Emniyetli, pürüzsüz düzgün yüzeyli ve eşsiz gövde yapısı sunar.



Geliştirilmiş Teknik Teçhizat İle Homojen Boya Uygulaması

Vernikli boya kalitesinde yüzey parlaklığı sağlar.



Şasi Üzerindeki OMEGA Montaj Yuvaları Ve Gerilim Azaltma Önleyici Yaylı Bağlantı Sistemi

Her türlü yol şartlarında gövde ile şasi arasında mükemmel uyum sağlar, mukavemeti artırır, gövdeye gelen kuvveti dağıtarak gerilimi azaltır.



Gövde Yapısında Enlemesine Eksiz, Yekpare Levhalar

En az sayıda birleşim (T) noktası, yüksek mukavemet ve uzun ömür sağlar.



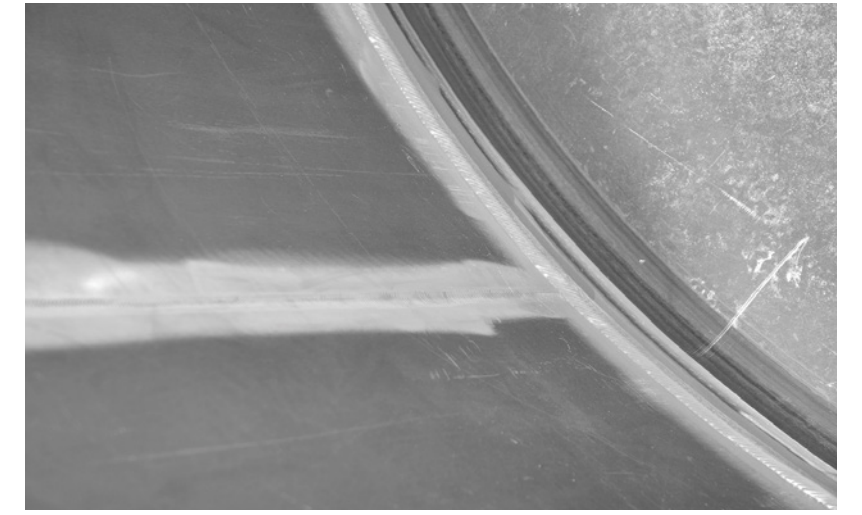
Kesintisiz Yüksek Performanslı Robotik Kaynak Teknolojisi

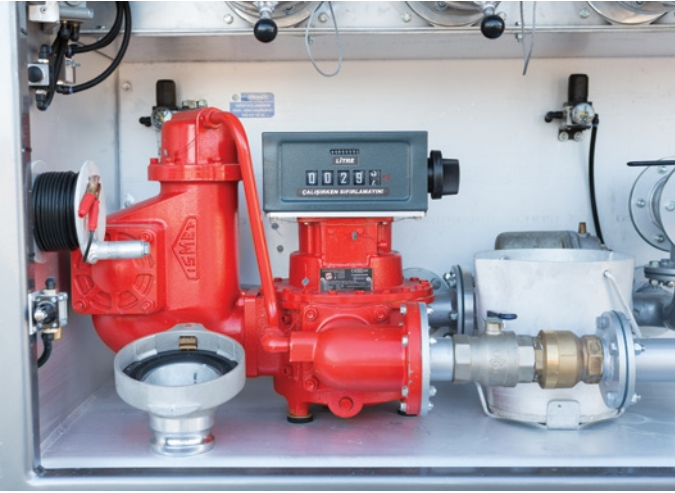
Gövde üzerindeki gerilim etkisi ve insan faktöründen oluşan kaynak hataları minimize eder, bölmeler arası ürün karışımını önler, çarpma ve darbelerden oluşabilecek deformasyonlara karşı emniyet sağlar.



OMEGA® Monoblok Bağlantı Semerlerinde Sinerjik Kaynak Teknolojisi Kullanımı

Şasi birleşim noktalarında gövde mukavemetini artırır, gerilim etkisini azaltır, gövdeyi yekpare kavramasını sağlar.

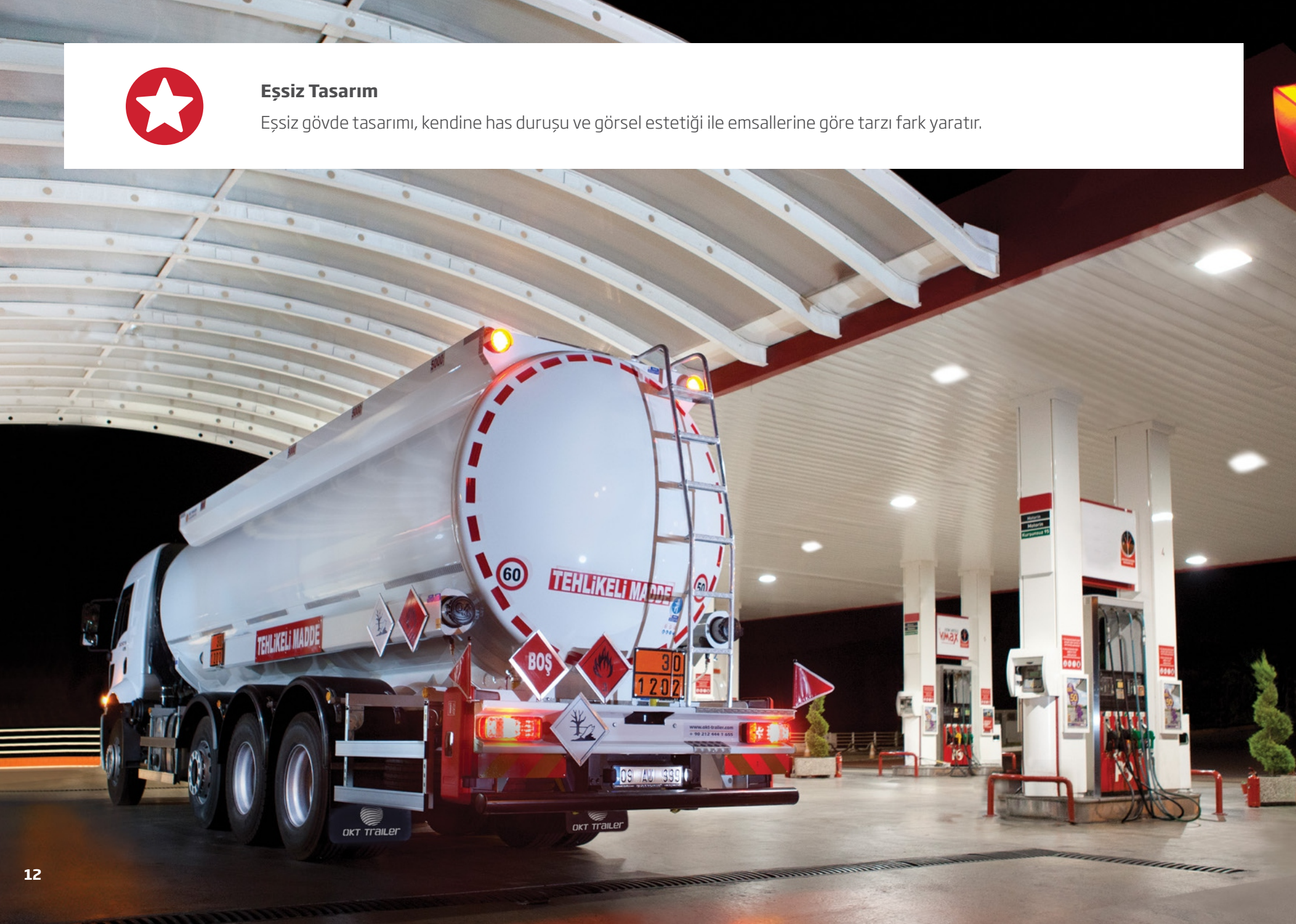






Eşsiz Tasarım

Eşsiz gövde tasarımı, kendine has duruşu ve görsel estetiği ile emsallerine göre tarzı fark yaratır.



TEKNİK ÖZELLİKLER

1. Ölçüler

1.1. Genişlik	: max 2.550 mm
1.2. Yükseklik	: max 3.200 mm *
1.3. Boş Ağırlık	: 1.700 ~ 3.600 kg *

2. Kapasite

2.1. Geometrik Hacim	: 6.000 ~ 27.500 l *
2.2. Bölme Sayısı	: 1 ~ 5 *

3. Tank

3.1. Tank Kodu	: LGBF
3.2. Tank Sınıfı	: Sınıf 3
3.3. Yapı Malzeme Serisi	: Alaşımli Alüminyum veya Karbon Çelik*
3.4. Taşıyacağı Ürünler	: Benzin, Mazot, Jet A-1
3.5. İşletme Sıcaklığı	: -20 °C +50 °C
3.6. Sertifikalandırma	: ADR - Türkiye TSE / Almanya KBA (Tuv)

* Kamyon modeli ve opsiyonel donanım seçiminize bağlı olarak değişiklik gösterir.

4. Şasi Ekipmanları

4.1. Çamurluk	: Her bir tekerlek üzerinde alüminyum kelepçe ile montajlı yarım daire sert plastik çamurluk
4.2. Paçalık (Paspas)	: 109/2011/EU yönetmeliğine uygun aksam tip onaylı anti-sprey paçalık
4.3. Yan Koruma	: ECE R 73 regülasyonuna uygun koruma donanımı (bisiklet korkuluğu v.b.)

TEKNİK ÖZELLİKLER

5. Tank Gövdesi

- » EN 13094 dizayn standardına uygun, eliptik kesitli tasarım.
- » Ön ve arkada 1'er adet dış bombe, seçilen bölme sayısına uygun EN 13094 dizayn standardında iç bombe / dalgakıran.
- » ISO 3834 Kaynaklı imalat kalite yeterlilik onaylı.
- » Tanker üretim sektöründe, eliptik gövde yapısında enlemesine eksiz, yekpare levhalar ve bunların kaynak birleşimlerinde en uzun kaynak dikiş teknolojisiyle üretilen, en az sayıda birleşim (T) noktasına sahip, emniyetli, pürüzsüz düzgün yüzeyli, eşsiz gövde yapısı.
- » Kesintisiz yüksek performanslı sinerjik kaynak teknolojisi kullanılarak, gövde üzerindeki gerilim etkisi ve insan faktöründen oluşan kaynak hataları minimize edilip çarpma ve darbelere karşı emniyetli hale getirilir.
- » Şasi birleşim noktalarında, gövde mukavemetini arttırmak, stres etkisini azaltmak için OMEGA® monoblok bağlantı semerlerine robotik kaynak teknolojisi uygulanarak gövdeyi yekpare kavraması sağlanır.
- » Tankın her bir bölmesi içerisinde sıvı kalmayacak şekilde tam boşaltım sağlayan özel tasarım.
- » EN 15120 standardına uygun genleşme ve taşmalara karşı hava boşluğu emniyeti.

6. Dolum/Boşaltım Hattı

6.1. Dolum Hattı

- » Kaplinler ile sürüş yönüne göre sağ taraftan alttan dolum veya menhol kapaklar üzerindeki dolum ağzı ile üstten dolum.

6.2 Boşaltım Hattı

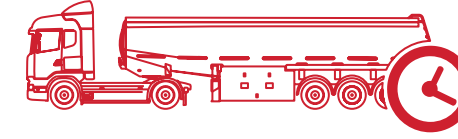
- » EN 13094'e uygun, sürüş yönüne göre sağda, taban valflerinden kaplinlere kadar uzanan, boşaltım sonrası hatta sıvı kalmayacak eğimde boşaltım hattı borulaması vasıtasıyla akarına serbest yada tahrikli boşaltım.
- » ISO 3834 Kaynaklı imalat kalite yeterlilik onaylı, ithal patent dirseklere kaynakla birleştirilmiş boşaltım boruları.

7. Yardımcı Şasi

- » Gövde tasarımına uygun, devrilme emniyeti sağlayan, her tip kamyon şasisine üretici firmanın üstyapı montaj talimatlarına göre cıvata bağlantılı olarak adapte edilebilen, çelik malzemeden üretilen özel tasarım yardımcı şasi.
- » OMEGA® monoblok bağlantı semerlerinin şasi montaj yuvalarına mükemmel uyumu ile rijit bir yapı sağlar ve mukavemeti artırır.
- » Tankın ön yardımcı şasi bağlantılarında kullanılan yaylı bağlantılar, yol şartlarından gövdeye gelen kuvveti dağıtarak stresi azaltır.
- » Şasi konstrüksiyon parçaları mükemmel bir uyumlulukla, ISO 3834 Kaynaklı imalat kalite yeterlilik onayı kapsamında sertifikalı kaynakçılar tarafından sinerjik kaynak makineleri ile üretilir.

8.Boya

- » En az 2 kat epoksi astar ile boyama.
- » 2 kat akrilik boya ile son kat "FIRIN BOYA" uygulaması.
- » Geliştirilmiş teknik teçhizat ile gövde üzerinde her noktaya homojen dağılım ve vernikli boya glossunda yüzey parlaklığı sağlanır.



Performans Kaynak İster

Dayanıklı gövde yapısı, üstün üretim teknolojisi ve premium donanımları ile uzun kullanım ömrünü kazanca çevirir.



GALERİ



Modüler Hacim

Geniş hacim alternatifli tasarımlarıyla farklı konfigürasyondaki kamyon şasilerine modüler çözümler sunar.





**Bizim için merak,
daha iyi bir gelecek demek.**



ME:118.1502.002.18.00

OKT TRAILER, ürünlerde değişiklik yapma hakkını saklı tutar. Teknik bilgiler, yaklaşık veriler olup, standart ürün uygulamalarına yöneliktir. Ölçüler, kamyon marka ve modeline göre değişiklik gösterebilir. İçerikte paylaşılan bilgiler tekliif niteliği taşımamaktadır. Bizimle iletişiminiz halinde ürünle ilgili diğer detay bilgilere ulaşabilirsiniz.



ATAOSB Mah. ASTİM 3. Cad. No: 7, 09010 Efeler, Aydın / TÜRKİYE
T : +90 850 850 1 658 • F : +90 256 231 0 516 • info@okt-trailer.com • www.okt-trailer.com

 /okt.trailer  /okt.trailer  /company/okt-trailer  /okttrailer

