

KAMYON ÜSTÜ GIDA TANKERİ

Doğal Denge



 **curious for better.**

 **OKT Trailer**

curious for better.



Bizim için merak, daha iyi bir gelecek demek.

İnsanı evrende var eden yegâne neden meraklı oluşudur. Ay'a ilk merak ayak basmıştır. Çünkü merak; daha iyi ve daha güzel bir gelecek için fark eder, soru sorar, anlamaya çalışır, yenilikçi çözümler üretir, keşfeder ve asla vazgeçmez. Bizi hep bir adım ileri taşır.

Bizim işimiz, işinizi hep "bir adım ileri" taşımak. Bu yüzden merak ediyoruz. Treyler ve üst yapı ekipmanları sektöründeki ihtiyaçları, "daha ihtiyaç değilken" fark edip; yenilikçi, kullanıcı dostu ve verimlilik esaslı ürünler üretiyoruz. Beklentilerinizin ötesine geçebilecek teknolojilere yön veriyoruz. Merakımızdan olsa gerek yaptığımız her proje ile sektörün alışkanlıklarını değiştirdik. İklere imza attık. Fakat hiçbir zaman rakamlarla önde olma meraklısı olmadık.

Aldığımız kalite belgeleri bizim için yeni teknolojiler üretip üzerine koymayı, ilerlemeyi ve daha çok merak etmemizi sağlayan birer katalizör oldu. Biz, sadece bölgemizi değil, tüm dünyayı merak ediyoruz. Şimdilik 3 kıtadayız. Her geçen gün yeni coğrafyaların ihtiyaçlarına özel çözümler üreterek, tüm paydaşlarımız için kalıcı değer ve güçlü işbirlikleri inşa ediyoruz.

Bizim için merak yalnızca inovasyon demek değil, mühendislik değil, teknoloji değil. Bizim için merak, gelecek için daha güzel ve kazançlı bir gün demek.



■ GIDA TANKERİ KAMYON ÜSTÜ

Doğal Denge

Müşterilerimiz için kullanıcı ergonomisi ön plana çıkartılarak estetik görünüm kazandırılan, taşıdığı gıdanın dolumdan boşaltım anına kadar duyuşal özelliklerini ve taşıma sıcaklığını izolasyon uygulaması ile koruyan, muhteviyatına uygun özel yüzey işleme ile temas ettiği yüzeyin korunması sağlanan, tasarım hesaplamalarına uygun kalınlıklarda, silindirik kesitte, geniş hacim aralığında, tek veya üç bölmeye kadar taşıma imkanı sağlayan, tahrikli ve akarına boşaltım yapabilen, paslanmaz çelik malzemeden üretilen gövde, dolum-boşaltım ve temizleme ekipmanları ile "Bozulabilir Gıda Yönetmeliği"(ATP) ve diğer mevzuatlara uygun tasarlanan Kamyon Üstü Gıda Tankeri; kamyon üreticilerinin üst yapı talimatlarına ve farklı konfigrasyondaki kamyon şasislerine uyumlu tasarımıyla **Doğal Denge** sağlar.



10.000 ~ 22.000 Lt.
Hacim Aralığı



1 ~3
Bölme Sayısı



-20 ~ +150 °C
Tasarım Sıcaklığı



0,5 - 1 Bar
Tasarım Basıncı



Gıdada Mükemmellik

Gıda taşımacılığında ürünün değerini koruyan ve hassasiyeti ön plana çıkaran mükemmel üretim anlayışıyla sağlığa değer katar.





Modüler Hacim

Geniş hacim alternatifli tasarımlarıyla farklı konfigürasyondaki kamyon şasislerine modüler çözümler sunar.



ÖNE ÇIKAN ÖZELLİKLER



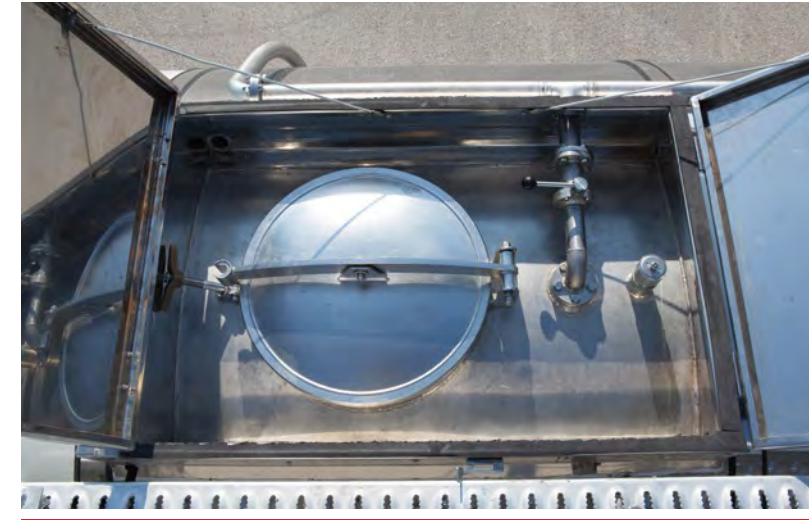
Otomatik açılır platform korkuluğu

Kullanım kolaylığı, güvenlik sağlar ve fren sistemini otomatik olarak kitler



Koruyucu kapak

Menhol kapağı üzerindeki ekipmanlar, mevsimsel hava şartlarına (yağmur, kar, güneş, toz gibi) karşı korunur



Spilltrays tip dökülme havuzu

Olası devrilme ve darbelere karşı armatürlere koruma sağlar



Gövde yapısında enlemesine eksiz, yekpare levhalar

En az sayıda birleşim (T) noktası, yüksek mukavemet ve uzun ömür sağlar



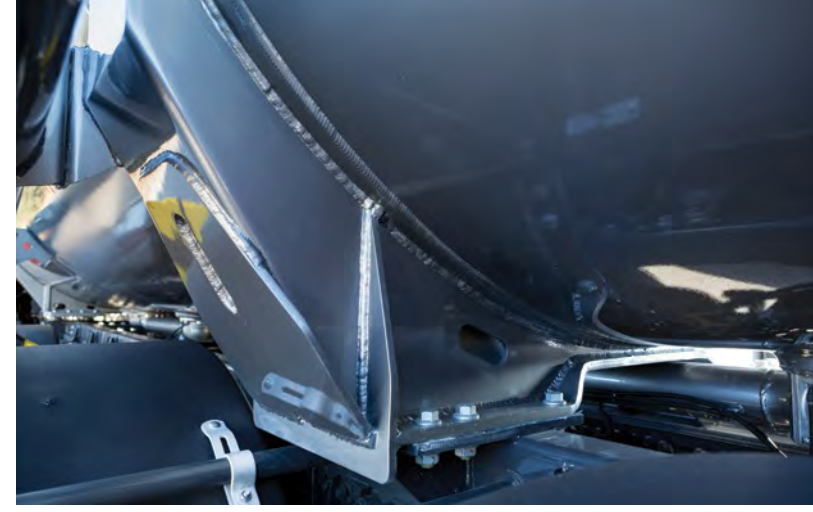
Derin çekme yöntemiyle açılan çıkışlar

Tankın alt kısmında, içerisinde ürün kalmayacak şekilde tam boşaltım sağlar



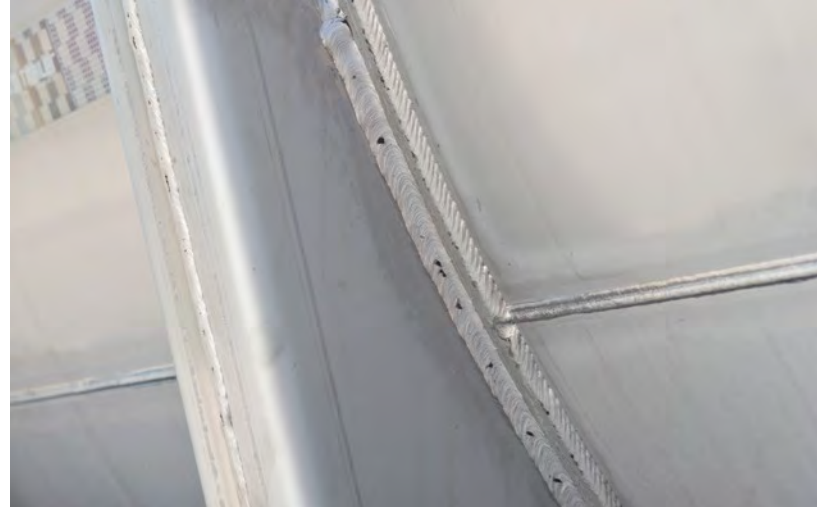
Kaynak birleşimlerinde en uzun kaynak dikiş teknolojisi

Emniyetli, pürüzsüz düzgün yüzeyli ve eşsiz gövde yapısı sunar



OMEGA® monoblok bağlantı semerlerinde robotik kaynak teknolojisi kullanımı

Şasi birleşim noktalarında gövde mukavemetini artırır, gerilim etkisini azaltır, gövdeyi yekpare kavramasını sağlar



Kesintisiz yüksek performanslı robotik kaynak teknolojisi

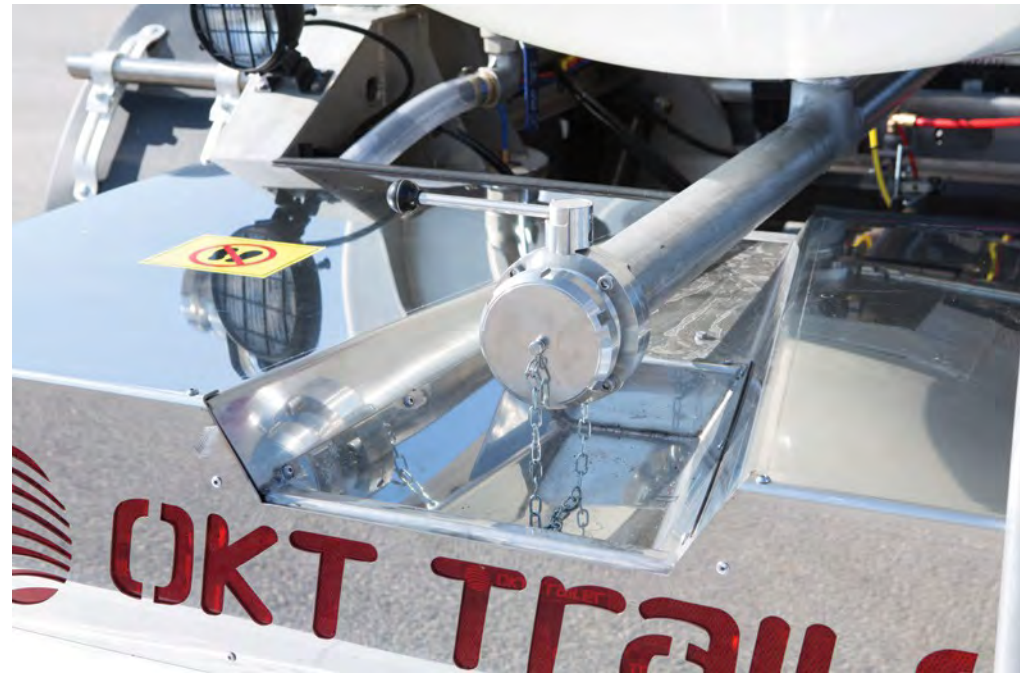
Gövde üzerindeki gerilim etkisi ve insan faktöründen oluşan kaynak hataları minimize eder, bölmeler arası ürün karışımını önler, çarpma ve darbelerden oluşabilecek deformasyonlara karşı emniyet sağlar



Şasi üzerindeki OMEGA montaj yuvaları ve gerilim azaltma önleyici yaylı bağlantı sistemi

Her türlü yol şartlarında gövde ile şasi arasında mükemmel uyum sağlar, mukavemeti artırır, gövdeye gelen kuvveti dağıtarak gerilimi azaltır







Eşsiz Tasarım

Eşsiz gövde tasarımı, kendine has duruşu ve görsel estetiği ile emsallerine göre tarzı fark yaratır.

TEKNİK ÖZELLİKLER

1. Ölçüler

1.1. Genişlik : max 2.550 mm

1.2. Yükseklik : max 3.500 mm *

1.3. Boş Ağırlık : 2.000 ~ 3.850 kg *

ile montajlı yarım daire sert plastik çamurluk

4.2. Paçalık (Paspas) : 109/2011/EU yönetmeliğine uygun aksam tip

onaylı anti-sprey paçalık

4.3. Yan Koruma : ECE R 73 regülasyonuna uygun koruma

donanımı (bisiklet korkuluğu v.b.)

2. Kapasite

2.1. Geometrik Hacim : 10.000 ~ 22.000 l *

2.2. Bölme Sayısı : 1 ~ 3 *

3. Tank

3.1. Yapı Malzeme Serisi : Paslanmaz Çelik *

3.2. Taşıyacağı Malzeme : Süt, İçme Suyu vb. sıvı gıdalar ve yağlar *

3.3. İşletme Sıcaklığı : -20 °C +150 °C

* Kamyon modeli ve opsiyonel donanım

seçiminize bağlı olarak değişiklik gösterir.

4. Şasi Ekipmanları

4.1. Çamurluk : Her bir tekerlek üzerinde alüminyum kelepçe

TEKNİK ÖZELLİKLER

5. Tank Gövdesi

- » EN 14025 dizayn standardına uygun, silindirik kesitli tasarım.
- » Ön ve arkada 1'er adet dış bombe, seçilen bölme sayısına uygun EN 13094 dizayn standardında iç bombe / dalgakıran.
- » ISO 3834 Kaynaklı imalat kalite yeterlilik onaylı.
- » Tanker üretim sektöründe, silindirik gövde yapısında enlemesine eksiz, yekpare levhalar ve bunların kaynak birleşimlerinde en uzun kaynak dikiş teknolojisiyle üretilen, en az sayıda birleşim (T) noktasına sahip, emniyetli, pürüzsüz düzgün yüzeyli, eşsiz gövde yapısı.
- » Kesintisiz yüksek performanslı robotik kaynak teknolojisi kullanılarak, gövde üzerindeki gerilim etkisi ve insan faktöründen oluşan kaynak hataları minimize edilip çarpma ve darbelere karşı emniyetli hale getirilir.
- » Şasi birleşim noktalarında, gövde mukavemetini arttırmak, stres etkisini azaltmak için OMEGA® monoblok bağlantı semerlerine robotik kaynak teknolojisi uygulanarak gövdeyi yekpare kavraması sağlanır.
- » Tankın her bir bölümü içerisinde sıvı kalmayacak şekilde tam boşaltım sağlayan özel tasarım.
- » Tank içinin ve gerektiğinde her bir bölmenin temizliğini sağlamak üzere temizleme menholü.

6. İzolasyon

- » Tank gövdesi, ürün sıcaklığını ve akışkanlığını uzun süre koruyan, ısı yalıtımını tam olarak sağlayan kaya yünü ile kaplı.
- » Gövdeye uygulanan izolasyonu çevresel sararak sarkmayı önleyen, dış etkenlere karşı koruma sağlayan, ek yerleri çita ve ısıya dayanıklı kauçuk lastikle sızdırmazlığı sağlanan, görsel estetik kazandırılmış izolasyon kaplaması ve ön, arka izolasyon bombesi.

7. Dolum/Boşaltım Hattı

7.1. Dolum Hattı

- » Kaplinler ile sürüş yönüne göre sağ koldan ya da arkadan alttan dolum veya menhol kapaklar üzerinden ya da kapalı devre dolum kaplinleri vasıtasıyla üstten dolum.

7.2 Boşaltım Hattı

- » EN 13094'e uygun, sürüş yönüne göre sağda, taban valflerinden kaplinlere kadar uzanan, boşaltım sonrası hatta sıvı kalmayacak eğimde boşaltım hattı borulaması vasıtasıyla akarına serbest boşaltım.
- » ISO 3834 Kaynaklı imalat kalite yeterlilik onaylı, ithal patent dirseklere kaynakla birleştirilmiş boşaltım boruları.

7.3 Ekipmanlar

- » Standartlarına uygun paslanmaz malzemeden sıvı gıda taşımacılığı muhteviyatına uygun.

8. Yardımcı Şasi

- » Gövde tasarımına uygun, devrilme emniyeti sağlayan, her tip kamyon şasisine üretici firmanın üstyapı montaj talimatlarına göre civata bağlantılı olarak adapte edilebilen, çelik malzemeden üretilen özel tasarım yardımcı şasi.
- » OMEGA® monoblok bağlantı semerlerinin şasi montaj yuvalarına mükemmel uyumu ile rijit bir yapı sağlar ve mukavemeti artırır.
- » Tankın ön yardımcı şasi bağlantılarında kullanılan yaylı bağlantılar, yol şartlarından gövdeye gelen kuvveti dağıtarak stresi azaltır.
- » Şasi konstrüksiyon parçaları mükemmel bir uyumlulukla, ISO 3834 Kaynaklı imalat kalite yeterlilik onayı kapsamında sertifikalı kaynakçılar tarafından sinerjik kaynak makineleri ile üretilir.

9. Boya

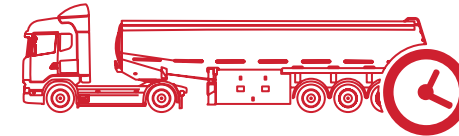
- » Tank içi pickling uygulaması sonrasında pasivasyon işlemi ile bakteri oluşumu ve kimyasal korozyon engellenir.
- » Tank dışı en az 2 kat epoksi astar ile boyama.
- » 2 kat akrilik boya ile son kat "FIRIN BOYA" uygulaması.
- » Geliştirilmiş teknik teçhizat ile gövde üzerinde her noktaya homojen dağılım ve vernikli boya glossunda yüzey parlaklığı sağlanır.



İşlevsellik Ön Planda

Kullanıcılarının beklenti ve ihtiyaçlarına özel olarak tasarlanan, kolay boşaltım sağlayan, kullanım ve temizliği pratik, optimize edilmiş donanımlarıyla işlevselliği ön plana çıkarır.





Performans Kaynak İster

Dayanıklı gövde yapısı, üstün üretim teknolojisi ve premium donanımları ile uzun kullanım ömrünü kazanca çevirir.



**Bizim için merak,
daha iyi bir gelecek demek.**



ME.1118.1502.022.18.00

OKT TRAILER, ürünlerde değişiklik yapma hakkını saklı tutar. Teknik bilgiler, yaklaşık veriler olup, standart ürün uygulamalarına yöneliktir. Ölçüler, kamyon marka ve modeline göre değişiklik gösterebilir. İçerikte paylaşılan bilgiler tekliif niteliği taşımamaktadır. Bizimle iletişiminiz halinde ürünle ilgili diğer detay bilgilere ulaşabilirsiniz.



ATAOSB Mah. ASTİM 3. Cad. No: 7, 09010 Efeler, Aydın / TÜRKİYE
T : +90 850 850 1 658 • F : +90 256 231 0 516 • info@okt-trailer.com • www.okt-trailer.com

 /okt.trailer  /okt.trailer  /company/okt-trailer  /okttrailer

