

# GIDA TANKER SEMİ TREYLER

*Sağlık Taşır*



 **curious for better.**

 **OKT TRAILER**



**curious for better.**

## ***Bizim için merak, daha iyi bir gelecek demek.***

İnsanı evrende var eden yegâne neden meraklı oluşudur. Ay'a ilk merak ayak basmıştır. Çünkü merak; daha iyi ve daha güzel bir gelecek için fark eder, soru sorar, anlamaya çalışır, yenilikçi çözümler üretir, keşfeder ve asla vazgeçmez. Bizi hep bir adım ileri taşır.

Bizim işimiz, işinizi hep "bir adım ileri" taşımak. Bu yüzden merak ediyoruz. Treyler ve üst yapı ekipmanları sektöründeki ihtiyaçları, "daha ihtiyaç değilken" fark edip; yenilikçi, kullanıcı dostu ve verimlilik esaslı ürünler üretiyoruz. Beklentilerinizin ötesine geçebilecek teknolojilere yön veriyoruz. Merakımızdan olsa gerek yaptığımız her proje ile sektörün alışkanlıklarını değiştirdik. İlkere imza attık. Fakat hiçbir zaman rakamlarla önde olma meraklısı olmadık.

Aldığımız kalite belgeleri bizim için yeni teknolojiler üretip üzerine koymayı, ilerlemeyi ve daha çok merak etmemizi sağlayan birer katalizör oldu. Biz, sadece bölgemizi değil, tüm dünyayı merak ediyoruz. Şimdilik 3 kıtadayız. Her geçen gün yeni coğrafyaların ihtiyaçlarına özel çözümler üreterek, tüm paydaşlarımız için kalıcı değer ve güçlü işbirlikleri inşa ediyoruz.

Bizim için merak yalnızca inovasyon demek değil, mühendislik değil, teknoloji değil. Bizim için merak, gelecek için daha güzel ve kazançlı bir gün demek.





## ■ GIDA TANKER SEMİ TREYLER

## Sağlık Taşır

Müşterilerimiz için kullanıcı ergonomisi ön plana çıkartılarak estetik görünüm kazandırılan, taşıdığı gıdanın dolumdan boşaltım anına kadar duyuşal özelliklerini ve taşıma sıcaklığını izolasyon uygulaması ile koruyan, muhteviyatına uygun özel yüzey işleme ile temas ettiği yüzeyin korunması sağlanan, tasarım hesaplamalarına uygun kalınlıklarda, silindirik kesitte, geniş hacim aralığında, tek veya üç bölmeye kadar taşıma imkanı sağlayan, tahrikli ve akarına boşaltım yapabilen, paslanmaz çelik malzemeden üretilen gövde, dolum-boşaltım ve temizleme ekipmanları ile "Bozulabilir Gıda Yönetmeliği"(ATP) ve diğer mevzuatlara uygun tasarlanan Gıda Tanker Semi Treyler; ana gövde yapısında eksiz yekpare levhalardan oluşan en az birleşim (T) noktasıyla ve en uzun kaynak dikiş teknolojisi ile üretilirken maksimum özen ve itinası ile **Sağlık Taşır**, eşsiz gövde yapısı ve teknolojiyle de hem yollara hem yıllara meydan okur.



26.000 ~ 32.000 Lt.  
Hacim Aralığı



1 ~3  
Bölme Sayısı



-20 ~ +150 °C  
Tasarım Sıcaklığı



0,5 - 1 Bar  
Tasarım Basıncı





### Gıdada Mükemmellik

Gıda taşımacılığında ürünün değerini koruyan ve hassasiyeti ön plana çıkaran mükemmel üretim anlayışıyla sağlığa değer katar.







## Modüler Opsiyonlar

Özel tasarlanan alternatif hacim, bölme sayısı, boşaltım sistemleri ve donanım seçenekleri; işinizi çözümler.



## ÖNE ÇIKAN ÖZELLİKLER



### Otomatik açılır platform korkuluğu

Kullanım kolaylığı, güvenlik sağlar ve fren sistemini otomatik olarak kitler



### Koruyucu kapak

Menhol kapağı üzerindeki ekipmanlar, mevsimsel hava şartlarına (yağmur, kar, güneş, toz gibi) karşı korunur



### Spilltrays tip dökülme havuzu

Olası devrilme ve darbelerle karşı armatürlere koruma sağlar



### Kesintisiz yüksek performanslı robotik kaynak teknolojisi

Gövde üzerindeki gerilim etkisi ve insan faktöründen oluşan kaynak hataları minimize eder, bölmeler arası ürün karışımını önler, çarpma ve darbelerden oluşabilecek deformasyonlara karşı emniyet sağlar





#### **Derin çekme yöntemiyle açılan çıkışlar**

Tankın alt kısmında, içerisinde ürün kalmayacak şekilde tam boşaltım sağlar



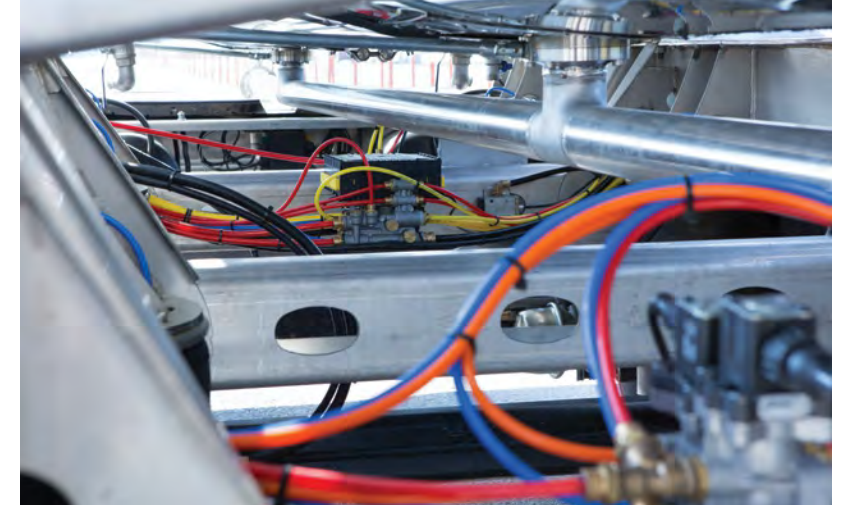
#### **Kaynak birleşimlerinde en uzun kaynak dikiş teknolojisi**

En az sayıda birleşim (T) noktası, yüksek mukavemet, uzun ömürlü, emniyetli, pürüzsüz düzgün yüzeyli ve eşsiz gövde yapısı sunar



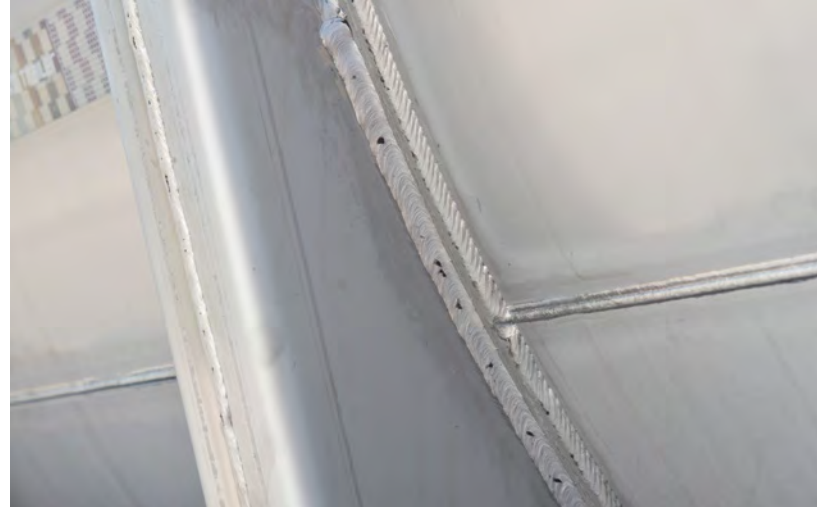
#### **Almanya KBA onaylı 2007/46/EC Araç Tip Onayı**

Ulusal ve Uluslararası güncel mevzuata uygunluk



#### **Renkli, POLYAMIDE hava hortumları**

Tesisat kablolarında karmaşayı önler, servis kolaylığı sağlar



#### **OMEGA® monoblok bağlantı semerlerinde robotik kaynak teknolojisi kullanımı**

Şasi birleşim noktalarında gövde mukavemetini artırır, gerilim etkisini azaltır, gövdeyi yekpare kavramasını sağlar



#### **Eğimli şasi tasarımı**

Tank gövdesi içerisinde sıvı kalmayacak şekilde tam boşaltım sağlar











## Eşsiz Tasarım

Eşsiz gövde tasarımı, kendine has duruşu ve görsel estetiği ile emsallerine göre tarzı fark yaratır.



## TEKNİK ÖZELLİKLER

### 1. Ölçüler

<b>1.1. Genişlik</b>	: max 2.550 mm
<b>1.2. Yükseklik</b>	: max 3.800 mm *
<b>1.3. Dingil Mesafesi</b>	: 1.300 ~ 1.400 mm *
<b>1.4. King-Pin Yüksekliği</b>	: 1.250 ~ 1.350 mm *
<b>1.5. Boş Ağırlık</b>	: 7.800 ~ 9.750 kg *

### 2. Kapasite

<b>2.1. Geometrik Hacim</b>	: 26.000 ~ 32.000 l *
<b>2.2. Bölme Sayısı</b>	: 1 ~ 3 *

### 3. Tank

<b>3.1. Yapı Malzeme Serisi</b>	: Paslanmaz Çelik *
<b>3.2. Taşıyacağı Ürünler</b>	: Süt, çikolata, şarap, melas, gıda yağları vb. sıvı

<b>3.3. İşletme Sıcaklığı</b>	: -20 °C +150 °C *
-------------------------------	--------------------

\* Ürün tipi ve opsiyonel donanım seçiminize

bağlı olarak değişiklik gösterir.

### 4. Şasi Ekipmanları

<b>4.1. King-Pin</b>	: ECE R 55 regülasyonuna uygun aksam tip onaylı, 2" veya 3.5" alttan sökülüp takılabilen
<b>4.2. Mekanik Ayaklar</b>	: Her biri çift hızlı, 25 ton dinamik, 50 ton statik yük kapasiteli treyler destek ayakları
<b>4.3. Dingiller</b>	: Her biri 9 veya 10 ton kapasiteli, hava süspansiyonlu, disk frenli dingil seti
<b>4.4. Jantlar</b>	: 14,00 veya 11,75 x 22,5
<b>4.5. Lastikler</b>	: 425 veya 385 /65 R 22,5
<b>4.6. Fren Sistemi</b>	: ECE R 13 regülasyonuna uygun RSP' li, 2S2M EBS fren sistemi
<b>4.7. Elektrik Sistemi</b>	: ECE R 105 regülasyonuna uygun ADR' li elektrik seti
<b>4.8. Tampon</b>	: ECE R 58 regülasyonuna uygun

\* gıdalar



# TEKNİK ÖZELLİKLER

## 5. Tank Gövdesi

- » EN 14025 dizayn standardına uygun, silindirik kesitli tasarım.
- » Ön ve arkada 1'er adet dış bombe, seçilen bölme sayısına uygun EN 14025 dizayn standardında iç bombe / dalgakıran.
- » ISO 3834 Kaynaklı imalat kalite yeterlilik onaylı.
- » Tanker üretim sektöründe, silindirik gövde yapısında enlemesine eksiz, yekpare levhalar ve bunların kaynak birleşimlerinde en uzun kaynak dikiş teknolojisiyle üretilen, en az sayıda birleşim (T) noktasına sahip, emniyetli, pürüzsüz düzgün yüzeyli, eşsiz gövde yapısı.
- » Kesintisiz yüksek performanslı robotik kaynak teknolojisi kullanılarak, gövde üzerindeki stres etkisi ve insan faktöründen oluşan kaynak hataları minimize edilip çarpma ve darbelere karşı emniyetli hale getirilir.
- » Şasi birleşim noktalarında, gövde mukavemetini arttırmak, stres etkisini azaltmak için OMEGA® monoblok bağlantı semerlerine robotik kaynak teknolojisi uygulanarak gövdeyi yekpare kavraması sağlanır.
- » Tankın her bir bölmesi içerisinde sıvı kalmayacak şekilde tam boşaltım sağlayan özel tasarım.
- » Tank içinin ve gerektiğinde her bir bölmenin temizliğini sağlamak üzere temizleme menholü.
- » EN 15120 standardına uygun genleşme ve taşmalara karşı hava boşluğu emniyeti.

## 6. İzolasyon

- » Tank gövdesi, ürün sıcaklığını ve akışkanlığını uzun süre koruyan, ısı yalıtımını tam olarak sağlayan kaya yünü ile kaplı.
- » Gövdeye uygulanan izolasyonu çevresel sararak sarkmayı önleyen, dış etkenlere karşı koruma sağlayan, ek yerleri çita ve ısıya dayanıklı kauçuk lastikle sızdırmazlığı sağlanan, görsel estetik kazandırılmış izolasyon kaplaması ve ön, arka izolasyon bombesi.

## 7. Dolu/Boşaltım Hattı

### 7.1 Dolu Hattı

- » Kaplinler ile sürüş yönüne göre sağ koldan ya da arkadan alttan dolum veya menhol kapaklar üzerinden ya da kapalı devre dolum kaplinleri vasıtasıyla üstten dolum.

### 7.2 Boşaltım Hattı

- » EN 13094'e uygun, sürüş yönüne göre sağda veya arkada, taban valflerinden kaplinlere kadar uzanan, boşaltım sonrası hatta sıvı kalmayacak eğimde boşaltım hattı borulaması vasıtasıyla akarına serbest boşaltım.
- » ISO 3834 Kaynaklı imalat kalite yeterlilik onaylı, ithal patent dirseklere kaynakla birleştirilmiş boşaltım boruları.

### 7.3 Ekipmanlar

- » Standartlarına uygun paslanmaz malzemeden sıvı gıda taşımacılığı muhteviyatına uygun.

## 8. Şasi

- » Gövde dizaynına uygun, yatayda ve düşeyde açılabilir, devrilme emniyeti sağlayan özel tasarım, monoblok şasi.
- » OMEGA® monoblok bağlantı semerlerinin şasi montaj yuvalarına mükemmel uyumu ile rijit bir yapı sağlar ve mukavemeti artırır.
- » Üzerindeki stres azaltma boşlukları, yol şartlarından yürüyüş grubuna gelen kuvveti dağıtarak stresi azaltır.
- » Şasi konstrüksiyon parçaları mükemmel bir uyumlulukla, ISO 3834 Kaynaklı imalat kalite yeterlilik onayı kapsamında sertifikalı kaynakçılar tarafından sinerjik kaynak makineleri ile üretilir.

## 9. Boya

- » Tank içi pickling uygulaması sonrasında pasivasyon işlemi ile bakteri oluşumu ve kimyasal korozyon engellenir.
- » Tank dışı en az 2 kat epoksi astar ile boyama.
- » 2 kat akrilik boya ile son kat "FIRIN BOYA" uygulaması.
- » Geliştirilmiş teknik teçhizat ile gövde üzerinde her noktaya homojen dağılım ve vernikli boya glossunda yüzey parlaklığı sağlanır.

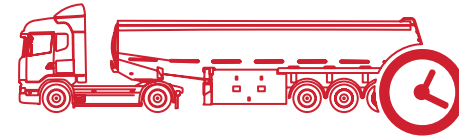


## İşlevsellik Ön Planda

Kullanıcılarının beklenti ve ihtiyaçlarına özel olarak tasarlanan, kolay boşaltım sağlayan, kullanım ve temizliği pratik, optimize edilmiş donanımlarıyla işlevselliği ön plana çıkarır.







## Performans Kaynak İster

Dayanıklı gövde yapısı, üstün üretim teknolojisi ve premium donanımları ile uzun kullanım ömrünü kazanca çevirir.





**Bizim için merak,  
daha iyi bir gelecek demek.**



ME.1118.1502.018.18.00

OKT TRAILER, ürünlerde değişiklik yapma hakkını saklı tutar. Teknik bilgiler, yaklaşık veriler olup, standart ürün uygulamalarına yöneliktir. Ölçüler, kamyon marka ve modeline göre değişiklik gösterebilir. İçerikte paylaşılan bilgiler tekliif niteliği taşımamaktadır. Bizimle iletişiminiz halinde ürünle ilgili diğer detay bilgilere ulaşabilirsiniz.



ATAOSB Mah. ASTİM 3. Cad. No: 7, 09010 Efeler, Aydın / TÜRKİYE  
T : +90 850 850 1 658 • F : +90 256 231 0 516 • info@okt-trailer.com • www.okt-trailer.com

 /okt.trailer  /okt.trailer  /company/okt-trailer  /okttrailer

