

KİMYASAL TANKER SEMİ TREYLER

Sınıfın Kimyacısı



 curious for better.

 OKT Trailer

curious for better.

Bizim için merak, daha iyi bir gelecek demek.

İnsanı evrende var eden yegâne neden meraklı oluşudur. Ay'a ilk merak ayak basmıştır. Çünkü merak; daha iyi ve daha güzel bir gelecek için fark eder, soru sorar, anlamaya çalışır, yenilikçi çözümler üretir, keşfeder ve asla vazgeçmez. Bizi hep bir adım ileri taşır.

Bizim işimiz, işinizi hep "bir adım ileri" taşımak. Bu yüzden merak ediyoruz. Treylar ve üst yapı ekipmanları sektöründeki ihtiyaçları, "daha ihtiyaç değilken" fark edip; yenilikçi, kullanıcı dostu ve verimlilik esaslı ürünler üretiyoruz. Beklentilerinizin ötesine geçebilecek teknolojilere yön veriyoruz. Merakımızdan olsa gerek yaptığımız her proje ile sektörün alışkanlıklarını değiştirdik. İklere imza attık. Fakat hiçbir zaman rakamlarla önde olma meraklısı olmadık.

Aldığımız kalite belgeleri bizim için yeni teknolojiler üretip üzerine koymayı, ilerlemeyi ve daha çok merak etmemizi sağlayan birer katalizör oldu. Biz, sadece bölgemizi değil, tüm dünyayı merak ediyoruz. Şimdilik 3 kıtadayız. Her geçen gün yeni coğrafyaların ihtiyaçlarına özel çözümler üreterek, tüm paydaşlarımız için kalıcı değer ve güçlü işbirlikleri inşa ediyoruz.

Bizim için merak yalnızca inovasyon demek değil, mühendislik değil, teknoloji değil. Bizim için merak, gelecek için daha güzel ve kazançlı bir gün demek.



■ KİMYASAL TANKER SEMİ TREYLER

Sınıfın Kimyacısı

Müşterilerimizin spesifik ihtiyaçlarına özel, yenilikçi ve yaratıcı çözümler sunmayı esnek üretim anlayışının temel prensibi olarak benimserken kendi know-how lisansımız ve ürettiğimiz teknolojiler ile ADR - EN 14025 mevzuatlarına, hizmet edeceği coğrafi bölge iklim ve yol koşullarına göre paslanmaz çelik malzemedен, tasarım hesaplamalarına uygun kalınlıklarda, silindirik kesitte, geniş hacim aralığında, üstten - alttan dolum yapılabilen, ADR Sınıf-3-6-8' deki UN kodlu tehlikeli maddeleri tek veya beş bölmeye kadar taşıyabilen, tahrikli ve akarına boşaltım yapabilen Kimyasal Tanker Semi Treyler; ana gövde yapısında eksiz yekpare levhalardan oluşan en az birleşim (T) noktasıyla ve en uzun kaynak dikiş teknolojisi ile üretilirken eşsiz gövde yapısı ve teknolojisiyle kalite, hijyen ve güvenlik standartlarını sektörde yeniden oluşturan **Sınıfın Kimyacısı** olarak hem yollara hem yıllara meydan okur.



21.000 ~ 46.000 Lt.
Hacim Aralığı



1 ~ 5
Bölme Sayısı



-20 ~ +70 °C
Tasarım Sıcaklığı



1,5 ~ 4 Bar
Tasarım Basıncı



L1,5BN / L4BH
Tank Kodu



Yenilikçi Yaklaşım

Kimyasal maddelerin dolun, taşıma ve boşaltım operasyonlarına yönelik güncel mevzuatları ve ihtiyaçları karşılayan çözümler sunar, işinize yenilik katar.





ÖNE ÇIKAN ÖZELLİKLER



Çift taraflı ve otomatik açılır platform korkuluğu
Kullanım kolaylığı, güvenlik sağlar ve fren sistemini otomatik olarak kitler



Spilltrays tip dökülme havuzu
Olası devrilme ve darbelere karşı armatürlere koruma sağlar



Derin çekme yöntemiyle açılan çıkışlar
Tankın alt kısmında, içerisinde ürün kalmayacak şekilde tam boşaltım sağlar



Armatür dolap kapağı (Otobüs bagaj kapağı tipi)
Dar alanda hareket kabiliyeti ve ergonomik kullanım sağlar



Opsiyonel Tahrikli Boşaltım Sistemi

Optimize edilmiş hidromotor, borulama ve teknik teçhizat ile Ergonomik kullanım, hızlı ve yüksek debide boşaltım sağlar



Türkiye/TSE'den belgelendirilmiş ADR Tip Onaylı gövde

Ulusal ve Uluslararası güncel mevzuata uygunluk ve konusunda uzman ekip tarafından tam ve güvenli denetim sağlar



Kaynak birleşimlerinde en uzun kaynak dikiş teknolojisi

Emniyetli, pürüzsüz düzgün yüzeyli ve eşsiz gövde yapısı sunar



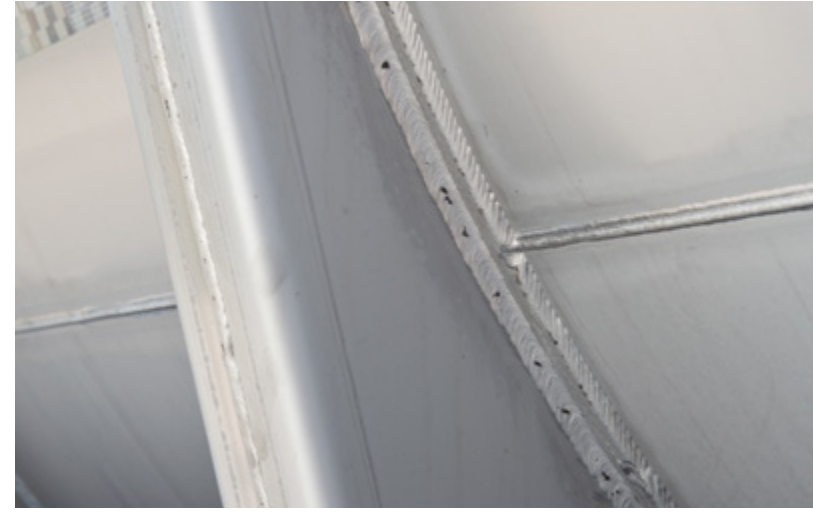
Kesintisiz yüksek performanslı robotik kaynak teknolojisi

Gövde üzerindeki gerilim etkisi ve insan faktöründen oluşan kaynak hataları minimize eder, bölmeler arası ürün karışımını önler, çarpma ve darbelerden oluşabilecek deformasyonlara karşı emniyet sağlar



Gövde yapısında enlemesine eksiz, yekpare levhalar

En az sayıda birleşim (T) noktası, yüksek mukavemet ve uzun ömür sağlar



OMEGA® monoblok bağlantı semerlerinde robotik kaynak teknolojisi kullanımı

Şasi birleşim noktalarında gövde mukavemetini artırır, gerilim etkisini azaltır, gövdeyi yekpare kavramasını sağlar



Geliştirilmiş teknik teçhizat ile homojen boya uygulaması

Vernikli boya kalitesinde yüzey parlaklığı sağlar



Eğimli şasi tasarımı

Tank gövdesi içerisinde sıvı kalmayacak şekilde tam boşaltım sağlar



Almanya KBA onaylı 2007/46/EC Araç Tip Onayı
Ulusal ve Uluslararası güncel mevzuata uygunluk ve 98/91/EC şasi ADR tip onay yönetmeliğini kapsar



Renkli, POLYAMIDE hava hortumları
Tesisat kablolarında karmaşayı önler, servis kolaylığı sağlar





Modüler Opsiyonlar

Özel tasarlanan alternatif hacim, bölme sayısı, boşaltım sistemleri ve donanım seçenekleri; işinizi çözümler.



TEKNİK ÖZELLİKLER

1. Ölçüler	3.6. Sertifikalandırma	: ADR - Türkiye TSE / Almanya KBA (Tüv)
1.1. Genişlik		* Ürün tipi ve opsiyonel donanım seçiminize bağlı olarak değişiklik gösterir.
1.2. Yükseklik		
1.3. Dingil Mesafesi		
1.4. King-Pin Yüksekliği	4. Şasi Ekipmanları:	
1.5. Boş Ağırlık	4.1 King-Pin	: ECE R 55 regülasyonuna uygun aksam tip onaylı, 2" veya 3.5" alttan sökülüp takılabilen
2. Kapasite	4.2 Mekanik Ayaklar	: Her biri çift hızlı, 25 ton dinamik, 50 ton statik yük kapasiteli treyler destek ayakları
2.1. Geometrik Hacim	4.3 Dingiller	: Her biri 9 veya 10 ton kapasiteli, hava süspansiyonlu, disk frenli dingil seti
2.2. Bölme Sayısı	4.4 Jantlar	: 14,00 veya 11,75 x 22,5
3. Tank	4.5 Lastikler	: 425 veya 385 /65 R 22,5
3.1. Tank Kodu	4.6 Fren Sistemi	: ECE R 13 regülasyonuna uygun RSP' li, 2S2M EBS fren sistemi
3.2. Tank Sınıfı	4.7 Elektrik Sistemi	: ECE R 105 regülasyonuna uygun ADR' li elektrik seti
3.3. Yapı Malzeme Serisi	4.8 Tampon	: ECE R 58 regülasyonuna uygun
3.4. Taşıyacağı Ürünler		
3.5. İşletme Sıcaklığı		

TEKNİK ÖZELLİKLER

5. Tank Gövdesi

- » EN 14025 dizayn standardına uygun, silindirik kesitli tasarım.
- » Ön ve arkada 1'er adet dış bombe, seçilen bölme sayısına uygun EN 14025 dizayn standardında iç bombe / dalgakıran.
- » ISO 3834 Kaynaklı imalat kalite yeterlilik onaylı.
- » Tanker üretim sektöründe, silindirik gövde yapısında enlemesine eksiz, yekpare levhalar ve bunların kaynak birleşimlerinde en uzun kaynak dikiş teknolojisiyle üretilen, en az sayıda birleşim (T) noktasına sahip, emniyetli, pürüzsüz düzgün yüzeyli, eşsiz gövde yapısı.
- » Kesintisiz yüksek performanslı robotik kaynak teknolojisi kullanılarak, gövde üzerindeki stres etkisi ve insan faktöründen oluşan kaynak hataları minimize edilip çarpma ve darbelere karşı emniyetli hale getirilir.
- » Şasi birleşim noktalarında, gövde mukavemetini arttırmak, stres etkisini azaltmak için OMEGA® monoblok bağlantı semerlerine robotik kaynak teknolojisi uygulanarak gövdeyi yekpare kavraması sağlanır.
- » Tankın her bir bölmesi içerisinde sıvı kalmayacak şekilde tam boşaltım sağlayan özel tasarım.
- » Tank içinin ve gerektiğinde her bir bölmenin temizliğini sağlamak üzere temizleme menholü.

6. Dolum/Boşaltım Hattı

6.1 Dolum Hattı

- » Kaplinler ile sürüş yönüne göre sağ koldan ya da arkadan alttan dolum veya menhol kapaklar üzerinden ya da kapalı devre dolum kaplinleri vasıtasıyla üstten dolum.

6.2 Boşaltım Hattı

- » EN 13094'e uygun, sürüş yönüne göre sağda veya arkada, taban valflerinden kaplinlere kadar uzanan, boşaltım sonrası hatta sıvı kalmayacak eğimde boşaltım hattı borulaması vasıtasıyla akarına serbest boşaltım.
- » ISO 3834 Kaynaklı imalat kalite yeterlilik onaylı, ithal patent dirseklere kaynakla birleştirilmiş boşaltım boruları.

6.3 Ekipmanlar

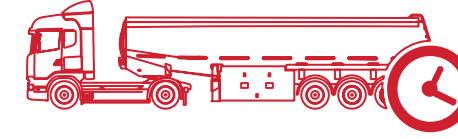
- » Standartlarına uygun paslanmaz malzemeden kimyasal madde muhteviyatına uygun, Taşıdığı kimyasalın çevreye salınımını engelleyen dolum kaplinleri.

7. Şasi

- » Gövde dizaynına uygun, yatayda ve düşeyde açıldırılmış, devrilme emniyeti sağlayan özel tasarım, monoblok şasi.
- » OMEGA® monoblok bağlantı semerlerinin şasi montaj yuvalarına mükemmel uyumu ile rijit bir yapı sağlar ve mukavemeti artırır.
- » Üzerindeki stres azaltma boşlukları, yol şartlarından yürüyüş grubuna gelen kuvveti dağıtarak stresi azaltır.
- » Şasi konstrüksiyon parçaları mükemmel bir uyumlulukla, ISO 3834 Kaynaklı imalat kalite yeterlilik onayı kapsamında sertifikalı kaynakçılar tarafından sinerjik kaynak makineleri ile üretilir.

8. Boya

- » Tank içi pickling uygulaması sonrasında pasivasyon işlemi ile bakteri oluşumu ve kimyasal korozyon engellenir.
- » Tank dışı en az 2 kat epoksi astar ile boyama.
- » 2 kat akrilik boya ile son kat "FIRIN BOYA" uygulaması.
- » Geliştirilmiş teknik teçhizat ile gövde üzerinde her noktaya homojen dağılım ve vernikli boya glossunda yüzey parlaklığı sağlanır.



Performans Kaynak İster

Dayanıklı gövde yapısı, üstün üretim teknolojisi ve premium donanımları ile uzun kullanım ömrünü kazanca çevirir.





Kimyası Farklı

Özel pasivasyon yöntemi ile temas ettiği iç yüzeyi koruyarak kimyasını farklı kılar.



**Bizim için merak,
daha iyi bir gelecek demek.**



ME.1118.1502.014.1B.00

OKT TRAILER, ürünlerde değişiklik yapma hakkını saklı tutar. Teknik bilgiler, yaklaşık veriler olup, standart ürün uygulamalarına yöneliktir. Ölçüler, kamyon marka ve modeline göre değişiklik gösterebilir. İçerikte paylaşılan bilgiler tekliif niteliği taşımamaktadır. Bizimle iletişiminiz halinde ürünle ilgili diğer detay bilgilere ulaşabilirsiniz.



ATAOSB Mah. ASTİM 3. Cad. No: 7, 09010 Efeler, Aydın / TÜRKİYE
T : +90 850 850 1 658 • F : +90 256 231 0 516 • info@okt-trailer.com • www.okt-trailer.com

 /okt.trailer  /okt.trailer  /company/okt-trailer  /okttrailer

