

MULTİ SİSTEM DAMPER SEMİ TREYLER

Çoklu Görev



 **curious for better.**

 **OKT Trailer**

curious for better.

Bizim için merak, daha iyi bir gelecek demek.

İnsanı evrende var eden yegâne neden meraklı oluşudur. Ay'a ilk merak ayak basmıştır. Çünkü merak; daha iyi ve daha güzel bir gelecek için fark eder, soru sorar, anlamaya çalışır, yenilikçi çözümler üretir, keşfeder ve asla vazgeçmez. Bizi hep bir adım ileri taşır.

Bizim işimiz, işinizi hep "bir adım ileri" taşımak. Bu yüzden merak ediyoruz. Treylar ve üst yapı ekipmanları sektöründeki ihtiyaçları, "daha ihtiyaç değilken" fark edip; yenilikçi, kullanıcı dostu ve verimlilik esaslı ürünler üretiyoruz. Beklentilerinizin ötesine geçebilecek teknolojilere yön veriyoruz. Merakımızdan olsa gerek yaptığımız her proje ile sektörün alışkanlıklarını değiştirdik. İlkere imza attık. Fakat hiçbir zaman rakamlarla önde olma meraklısı olmadık.

Aldığımız kalite belgeleri bizim için yeni teknolojiler üretip üzerine koymayı, ilerlemeyi ve daha çok merak etmemizi sağlayan birer katalizör oldu. Biz, sadece bölgemizi değil, tüm dünyayı merak ediyoruz. Şimdilik 3 kıtadayız. Her geçen gün yeni coğrafyaların ihtiyaçlarına özel çözümler üreterek, tüm paydaşlarımız için kalıcı değer ve güçlü işbirlikleri inşa ediyoruz.

Bizim için merak yalnızca inovasyon demek değil, mühendislik değil, teknoloji değil. Bizim için merak, gelecek için daha güzel ve kazançlı bir gün demek.



MULTİ SİSTEM DAMPER SEMİ TREYLER

Çoklu Görev

Dökme yüklerin taşınmasına yönelik tahıl taşımacılığı, inşaat, madencilik ve genel taşımacılık sektörlerinin ürün gerekliliklerine göre 2006/42/EC Makine Emniyeti Yönetmeliği, CE işaretine uygun, kendi know-how lisansımız ve üretim teknolojilerimiz ile karbon, akma ve aşınma dayanımlı çelik malzemelerden, tasarım hesaplamalarına uygun kalınlıklarda, kutu kesitte, geniş hacim aralığında, coğrafi bölge iklim ve yol koşulları, dolum - boşaltım operasyonu ihtiyaçları ve depolama gereksinimleri dikkate alınarak geliştirilen yük boşaltma esnasında büyük kolaylık ve pratiklik kazandıran Multi Damper Semi Treyler; kesintisiz, mükemmel kaynak performansı ile birleştirilerek elde edilen, dayanıklı, uzun ömürlü, emniyetli, yüksek mukavemetli, eşsiz gövde yapısıyla sektördeki kullanıcıları için zorlu, değişken koşullara cevap verir ve **Çoklu Görev** leri yerine getirirken en zorlu koşullara meydan okur.



26 ~ 40 m³
Hacim Aralığı



27 ~ 50 Ton
Taşıma Kapasitesi



2 - 4 mm
Malzeme Kalınlığı



Kendinden Açılır
Yana Açılır
Arka Kapak



Çoklu Çözümler

Hizmet edeceği coğrafi bölge iklim ve yollardaki değişen koşullara uygun özel tasarlanan yapısı ile ağır şartlar altında zorlu görevlere çoklu çözümler sunar.





Modüler Hacim

Geniş hacim alternatifli tasarımlarıyla, farklı konfigürasyondaki şasi tipleri ve opsiyonlu yürüyüş grubu ekipmanlarıyla; işinizi çözümler.



ÖNE ÇIKAN ÖZELLİKLER



Geliştirilmiş teknik teçizat ile homojen boya uygulaması
Vernikli boya kalitesinde yüzey parlaklığı sağlanır



Hidrolik Sistem
Boşaltım açısını sağlar, hızlı ve kolay boşaltır



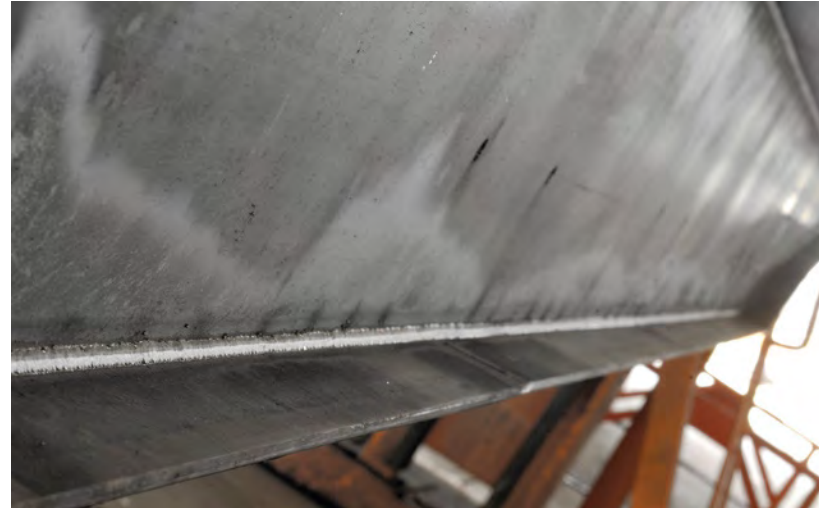
Yekpare taban sacı
Yüksek mukavemet, uzun ömür



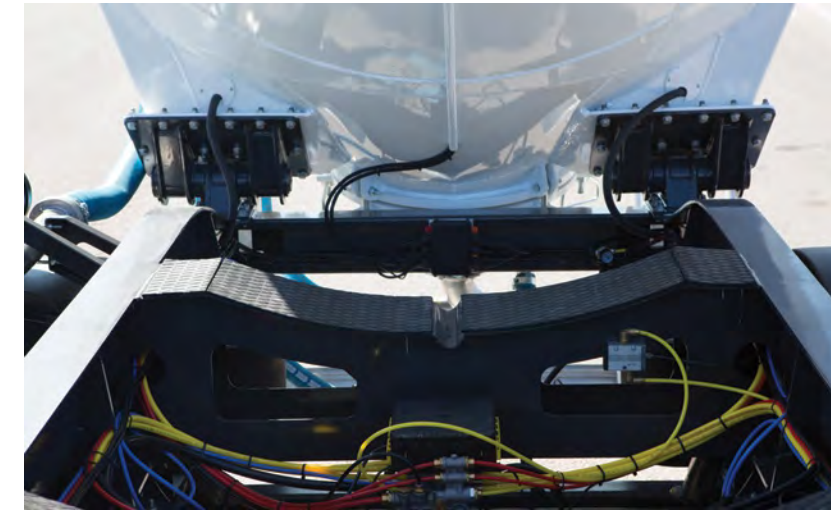
Arttırılmış yan kapak büküm sayısı
Yüksek dayanım



Kendinden ve yana açılır arka kapak
Boşaltım sırasında yükün akışını kolaylaştırır



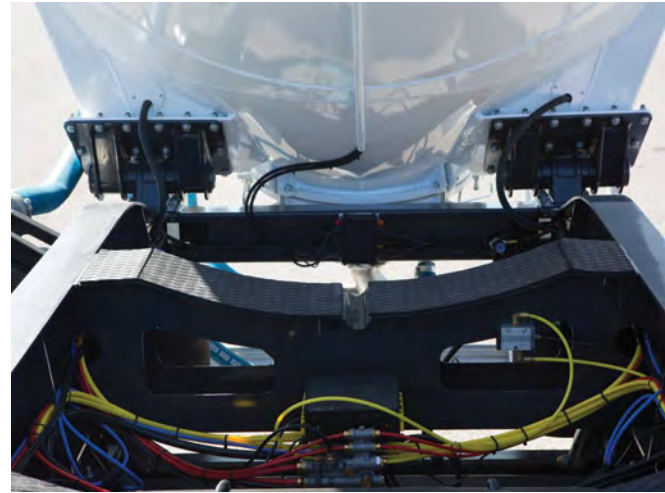
Güçlendirilmiş şasi
Daha yüksek performans



Renkli, POLYAMIDE hava hortumları
Tesisat kablolarında karmaşayı önler, servis kolaylığı sağlar



Almanya KBA' dan onaylı 2007/46/EC Araç Tip Onayı
Uluslar arası güncel mevzuata uygunluk





Farkı Tarzı

Kendine has duruşu ve görsel estetiği ile emsallerine göre tarzı fark yaratır.



TEKNİK ÖZELLİKLER

1. Ölçüler

1.1. Genişlik : max. 2.550 mm.

1.2. Yükseklik : max. 3.150 mm.

1.3. Dingil Mesafe Aralığı : 1.300 ~ 1.400 mm *

1.4. King-Pin Yüksekliği : 1.250 ~ 1.350 mm *

1.5. Boş Ağırlık : 8.000 kg. ± %5

2. Kapasite

2.1. Yükleme Hacmi : 26 - 33 - 40 m³

2.2. İlaveler : 1 / 2 / 3 / 4 sıralı

3. Damper

3.1. Taşıyacağı Ürünler : Agregası ve hafriyat türü, katı fazda tüm dökme yükler ve torbalı/paletli yükler

3.2. Sertifikalandırma : 2006/42/EC Makine Emniyeti Yönetmeliği' ne uygun CE Sertifikası

4. Şasi Ekipmanları

4.1. King-Pin : ECE R 55 regülasyonuna uygun aksam tip

onaylı, 2" alttan sökülüp takılabilen,

4.2. Mekanik Ayaklar : Her biri çift hızlı, 25 ton dinamik, 50 ton statik yük kapasiteli treyler destek ayakları

4.3. Dingiller : Her biri 9 ~12 ton kapasiteli, mekanik veya hava süspansiyonlu, kampana veya disk frenli dingil seti

4.4. Jantlar : 11,75 x 22,5

4.5. Lastikler : 385/65 R 22,5

4.6. Fren Sistemi : ECE R 13 regülasyonuna uygun EBS/ABS fren sistemi RSP li

4.7. Elektrik Sistemi : ECE R 105 regülasyonuna uygun elektrik seti

4.8. Tampon : ECE R 58 regülasyonuna uygun

TEKNİK ÖZELLİKLER

5. Damper Gövdesi

- » Yükleme ve boşaltma koşullarına uygun, yüksek performanslı, kare kesitli tasarım.
- » Yüksek mukavemetli, aşınmaya ve darbelere dayanıklı, çelik malzeme.
- » ISO 3834 Kaynaklı imalat kalite yeterlilik onaylı.
- » "NPU" malzemeden yardımcı şasi kolları üzerine, gövdeden gelen yükü taşıyabilecek sıklıkta ve eşit aralıklarda, enlemesine yerleştirilmiş "NPI" traversler.
- » Enlemesine ve boylamasına en geniş yekpare plakadan taban sacı, yardımcı şasiye enlemesine yerleştirilmiş traverslere metot kaynak yöntemi ile eşit ve düzenli bir şekilde mükemmel bir kaynak performansı ile birleştirilir, "U" şeklinde kıvrılarak mukavemeti arttırılmış etek sacları ile bütünsellik sağlanarak, uzun ömürlü, emniyetli, yüksek mukavemetli taban elde edilir.
- » Taban ve sabit ön mesnetler ile bütünsellik sağlayan, en geniş yekpare plakadan, mukavemeti artırılmış bükümlere sahip, hidrolik silindirin kaldırma kuvvetini yataklama noktasından destek profilleri ile gövdeye dağıtan, güçlü, ön duvar.
- » En geniş yekpare plakadan, mukavemeti artırılmış bükümlere sahip, yükten gelen kuvvetle kapakta oluşabilecek dışa doğru açmaları engelleyen, sabitleme yuvalarına montajlı mesnetlerle desteklenmiş, menteşe bağlantısıyla açılıp kapanabilen, sağda ve solda eşit sayıda yan kapaklar ve ilaveler, tek arka kapak ve ilave.
- » Arka kapağa montajlı, boşaltım sırasında yüke yol gösteren ve homojen bir şekilde dağılmasını sağlayan döküş şutu(sepetlik).
- » Çok amaçlı taşıma alternatifi sağlayan eşsiz gövde yapısı.
- » Gövdenin şasi ile birleşimini sağlayan, şasiye yataklanmış sabitleyici devirme mili.

6. Hidrolik Sistem

- » 5 kademeli, maksimum boşaltım açısını sağlayan hidrolik silindir.
- » Basınca dayanıklı, filtreli, vakum emniyetli, hidrolik sistemine uygun kapasitede yağ tankı.
- » Sisteme uygun yüksek basınç ve debi sağlayan PTO' ya akuple hidrolik pompa.
- » Sistemdeki basınç hattına yön veren yön denetim valfi.
- » Yüksek basınç ve debiye dayanıklı, hidrolik hortumlar ve fittings malzemeler.

7. Şasi

- » Gövde dizaynına uygun, "I" kesitli, robotik kaynak teknolojisi ile üretilen, ara traverslerle güçlendirilmiş, burulma ve eğilmelere karşı esnek, devrilme emniyeti sağlayan, özel tasarım, yüksek mukavemetli, çelik malzemeden tam şasi.
- » Yol şartlarından yürüyüş grubuna gelen kuvveti dağıtarak stresi azaltan şasi yan kolu üzerindeki bağlantı braketleri.
- » Şasi konstrüksiyon parçaları mükemmel bir uyumlulukla, ISO 3834 Kaynaklı imalat kalite yeterlilik onayı kapsamında sertifikalı kaynakçılar tarafından sinerjik kaynak makineleri ile üretilir.

8. Boya

- » En az 2 kat epoksi astar ile boyama.
- » 2 kat akrilik boya ile son kat "FIRIN BOYA" uygulaması.
- » Geliştirilmiş teknik teçhizat ile gövde üzerinde her noktaya homojen dağılım ve vernikli boya glossunda yüzey parlaklığı sağlanır.



Performans Kaynak İster

Dayanıklı gövde yapısı, üstün üretim teknolojisi ve premium donanımları ile uzun kullanım ömrünü kazanca çevirir.



GALERİ





**Bizim için merak,
daha iyi bir gelecek demek.**



ME.1118.1502.03E.1B.00

OKT TRAILER, ürünlerde değişiklik yapma hakkını saklı tutar. Teknik bilgiler, yaklaşık veriler olup, standart ürün uygulamalarına yöneliktir. Ölçüler, kamyon marka ve modeline göre değişiklik gösterebilir. İçerikte paylaşılan bilgiler tekliif niteliği taşımamaktadır. Bizimle iletişiminiz halinde ürünle ilgili diğer detay bilgilere ulaşabilirsiniz.



ATAOSB Mah. ASTİM 3. Cad. No: 7, 09010 Efeler, Aydın / TÜRKİYE
T : +90 850 850 1 658 • F : +90 256 231 0 516 • info@okt-trailer.com • www.okt-trailer.com

 /okt.trailer  /okt.trailer  /company/okt-trailer  /okttrailer

