

# V TİPİ YATAY SİLOBAS SEMİ TREYLER

*Geleneksel Açı*



**curious for better.**

## ***Bizim için merak, daha iyi bir gelecek demek.***

İnsanı evrende var eden yegâne neden meraklı oluşudur. Ay'a ilk merak ayak basmıştır. Çünkü merak; daha iyi ve daha güzel bir gelecek için fark eder, soru sorar, anlamaya çalışır, yenilikçi çözümler üretir, keşfeder ve asla vazgeçmez. Bizi hep bir adım ileri taşır.

Bizim işimiz, işinizi hep "bir adım ileri" taşımak. Bu yüzden merak ediyoruz. Treyler ve üst yapı ekipmanları sektöründeki ihtiyaçları, "daha ihtiyaç değilken" fark edip; yenilikçi, kullanıcı dostu ve verimlilik esaslı ürünler üretiyoruz. Beklentilerinizin ötesine geçebilecek teknolojilere yön veriyoruz. Merakımızdan olsa gerek yaptığımız her proje ile sektörün alışkanlıklarını değiştirdik. İklere imza attık. Fakat hiçbir zaman rakamlarla önde olma meraklısı olmadık.

Aldığımız kalite belgeleri bizim için yeni teknolojiler üretip üzerine koymayı, ilerlemeyi ve daha çok merak etmemizi sağlayan birer katalizör oldu. Biz, sadece bölgemizi değil, tüm dünyayı merak ediyoruz. Şimdilik 3 kıtadayız. Her geçen gün yeni coğrafyaların ihtiyaçlarına özel çözümler üreterek, tüm paydaşlarımız için kalıcı değer ve güçlü işbirlikleri inşa ediyoruz.

Bizim için merak yalnızca inovasyon demek değil, mühendislik değil, teknoloji değil. Bizim için merak, gelecek için daha güzel ve kazançlı bir gün demek.



# V TİPİ YATAY SİLOBAS SEMİ TREYLER

## Geleneksel Açı

Avrupa Basıncı Kaplar Yönetmeliği ve ihtiyaca göre CE uygunluk onayına sahip, kendi know-how lisansımız ve üretim teknolojilerimiz ile karbon çelik malzemedeki, tasarım hesaplamalarına uygun kalınlıklarda, V tipi kesitte, geniş hacim aralığında, geometrik yapısı ile hızlı ve kolay boşaltım sağlayan, tek çıkışlı, yanlardan ve arkadan boşaltım alternatifine sahip V Tipi Silobas Semi Treyler; kesintisiz yüksek performanslı robotik kaynak teknolojisi ile üretilirken emniyetli yapısı ve alışkanlıklarından vazgeçmek istemeyenler için sunduğu **Geleneksel Açı** sıyla ünü sınırları aşar.



30 ~ 37 m<sup>3</sup>  
Hacim Aralığı



Tek  
Sevki Hunisi



-40 ~ +80 °C  
Tasarım Sıcaklığı



0,5 ~ 3 Bar  
Tasarım Basıncı



### Sağlam Bir Geçmiş

Geçmişten bugüne değişmeyen çizgisi, güçlü duruşu, güven veren belgelendirme süreçleri ve kazandırdıkları ile kullanıcıları için değerini korur.





## Modüler Opsiyonlar

Özel tasarlanan alternatif hacim, boşaltım sistemleri ve donanım seçenekleri; işinizi çözümler.

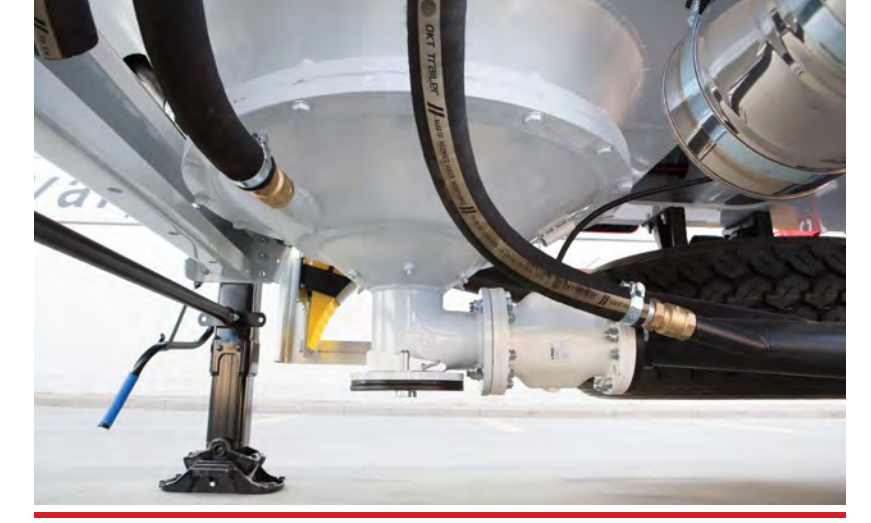


## ÖNE ÇIKAN ÖZELLİKLER



### Otomatik açılır platform korkuluğu

Kullanım kolaylığı, güvenlik sağlar ve fren sistemini otomatik olarak kitler



### Müdahale edilebilir alt çıkış hunileri

Kamloklu bağlantı ile tıkanmalara karşı hızlı ve kolay müdahale edilebilirlik sağlar, gövde içinin kolay temizlenebilirliğini sağlar



### Alt çıkış hunisi üzerindeki hat çıkışları

Pnömatik kontrollü, ergonomik, müdahale edilebilir



### Portatif kompresör montaj platformu

Titreşim sönümleyici, Hafif, Mukavemetli



#### Emniyet valfi ve manometreler

Emniyetli basınç kontrolü sağlar



#### Gruplandırılmış, tanımlı ve sistematik boşaltım hattı tesisatı

Ergonomik, kolay ulaşılabilir, kontrollü ve hızlı müdahale sağlar



#### Geliştirilmiş teknik teçhizat ile homojen boya uygulaması

Vernikli boya kalitesinde yüzey parlaklığı sağlanır



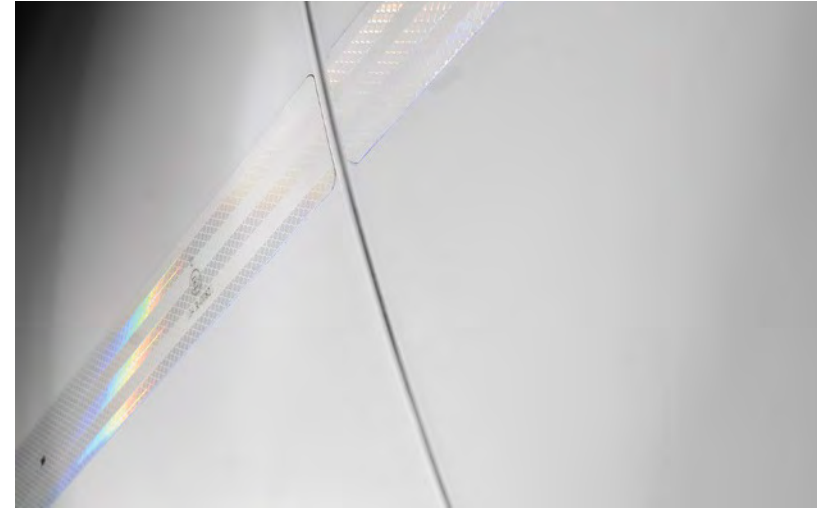
#### Gövde ve şasi üzerinde bütünsel konstrüksiyon

Her türlü yol şartlarında gövde ile şasi arasında mükemmel uyum sağlar, mukavemeti artırır, gövdeye gelen kuvveti dağıtarak gerilimi azaltır



#### 97/23/EC Basınçlı Kaplar Yönetmeliğine uygun gövde üretimi

CE sertifikalı, emniyetli, Ulusal ve Uluslararası güncel mevzuata uygunluk



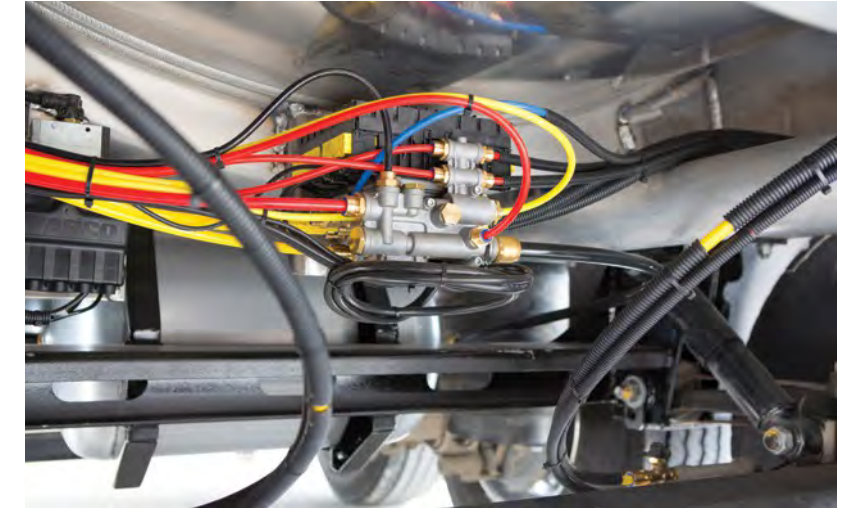
#### Kesintisiz yüksek performanslı robotik kaynak teknolojisi

Gövde üzerindeki gerilim etkisi ve insan faktöründen oluşan kaynak hataları minimize eder, çarpma ve darbelerden oluşabilecek deformasyonlara karşı emniyetli



#### Almanya KBA'dan onaylı 2007/46/EC Araç Tip Onayı

Ulusal ve Uluslararası güncel mevzuata uygunluk



#### Renkli, POLYAMIDE hava hortumları

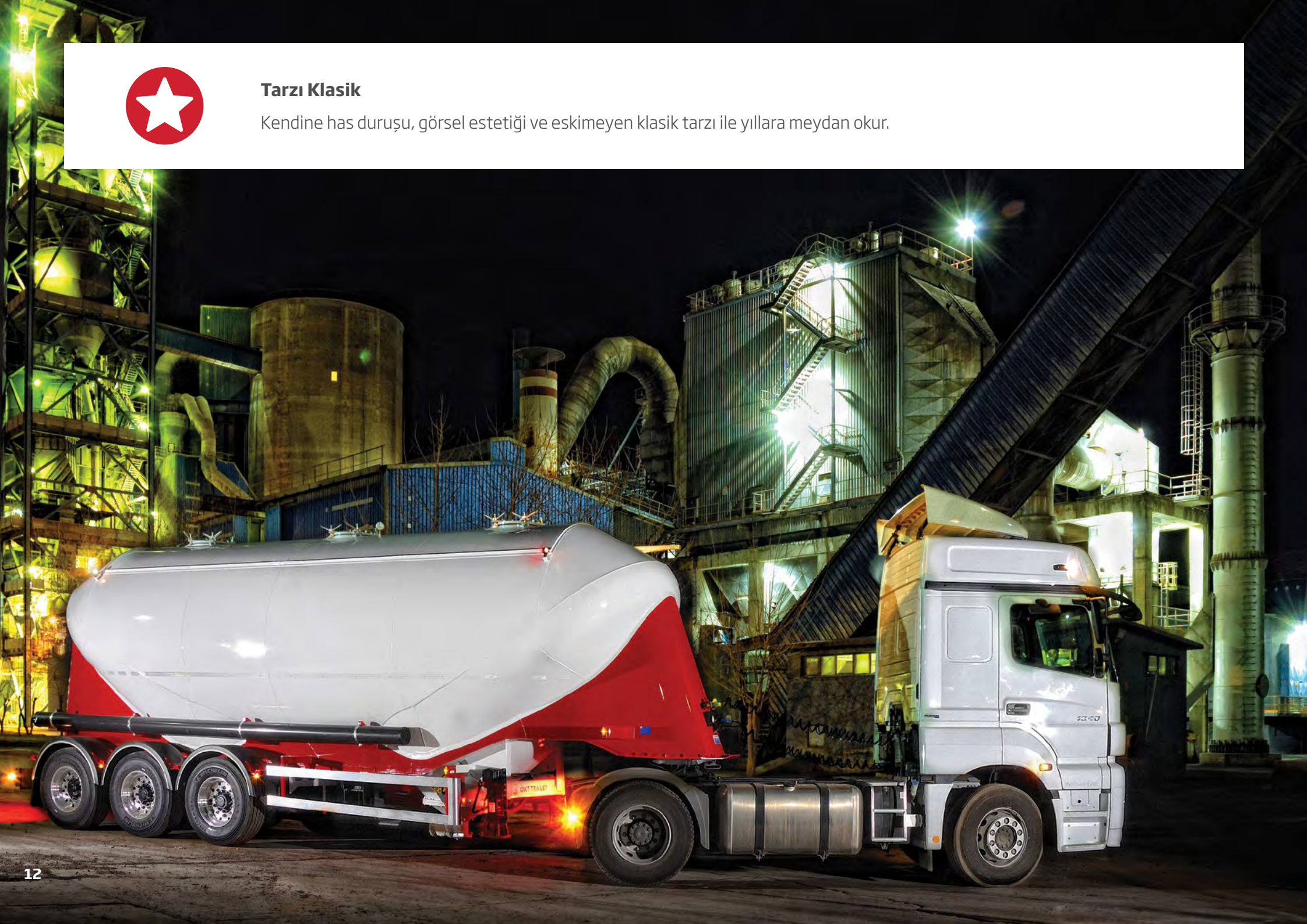
Tesisat kablolarında karmaşayı önler, servis kolaylığı sağlar





## Tarzı Klasik

Kendine has duruşu, görsel estetiği ve eskimeyen klasik tarzı ile yıllara meydan okur.



## TEKNİK ÖZELLİKLER

<b>1. Ölçüler</b>	<b>3.7. Sertifikalandırma</b>	: ISPESEL CE (2014/68/EU Basınçlı Kaplar Yönetmeliği)	
<b>1.1. Genişlik</b>	: max 2.550 mm	* Ürün tipi ve opsiyonel donanım seçiminize bağlı olarak değişiklik gösterir.	
<b>1.2. Yükseklik</b>	: max 3.850 mm *		
<b>1.3. Dingil Mesafe Aralığı</b>	: 1.300 ~ 1.400 mm *	<b>4. Şasi Ekipmanları</b>	
<b>1.4. King-Pin Yüksekliği</b>	: 1.250 ~ 1.350 mm *	<b>4.1. King-Pin</b>	: ECE R 55 regülasyonuna uygun aksam tip onaylı, 2" veya 3,5" alttan sökülüp takılabilen
<b>1.5. Boş Ağırlık</b>	: 6.700 ~ 8.000 kg *	<b>4.2. Mekanik Ayaklar</b>	: Her biri çift hızlı, 25 ton dinamik, 50 ton statik yük kapasiteli treyler destek ayakları
<b>2. Kapasite</b>		<b>4.3. Dingiller</b>	: Her biri 9 ~ 12 ton kapasiteli, mekanik veya hava süspansiyonlu, kampana veya disk frenli dingil seti
<b>2.1. Geometrik Hacim</b>	: 30 - 34 - 37 m *	<b>4.4. Jantlar</b>	: 11,75 - 9,00 x 22,5
<b>2.2. Sevk Hunisi</b>	: 1	<b>4.5. Lastikler</b>	: 385/65 R 22,5 (Tek) veya 315/80 R 22,5 (Çift)
<b>3. Silobas</b>		<b>4.6. Fren Sistemi</b>	: ECE R 13 regülasyonuna uygun EBS/ABS fren sistemi
<b>3.1. Kategori</b>	: 4	<b>4.7. Elektrik Sistemi</b>	: ECE R 105 regülasyonuna uygun ADR' li elektrik seti
<b>3.2. Yapı Malzeme Serisi</b>	: Karbon Çelik	<b>4.8. Tampon</b>	: ECE R 58 regülasyonuna uygun
<b>3.3. Taşıyacağı Ürünler</b>	: Çimento vb. toz ve granül malzemeler *		
<b>3.4. İşletme Sıcaklığı</b>	: -40 °C +80 °C		
<b>3.5. İşletme Basıncı</b>	: 2 bar		
<b>3.6. Test Basıncı</b>	: 3 bar		



# TEKNİK ÖZELLİKLER

## 5. Silobas Gövdesi

• AD 2000 dizayn standardına uygun, V tipi tek çıkışlı tasarım. • Yüksek mukavemetli çelik malzeme. • ISO 3834 Kaynaklı imalat kalite yeterlilik onaylı. • Kesintisiz yüksek performanslı robotik kaynak teknolojisi kullanılarak, gövde üzerindeki stres etkisi ve insan faktöründen oluşan kaynak hataları minimize edilip çarpma ve darbelere karşı emniyetli hale getirilir. • İçerisinde malzeme kalmasını önleyen gövde açısı, vibrasyon etkisi yaratan hava kanalları ile taşınan malzemeyi ortaya toplayarak hızlı boşaltım imkânı sağlayan, konik dizaynı huni şeklinde DN 800 tek boşaltım çıkışlı gövde tasarımı. • DN 400 boşaltım çıkış flanşına cıvata ile montajlı, alt gövde metaline sürtünmeyi engelleyen, titreşimi sağlayan, içi sökülüp takılabilen elyaf örgülü kumaş tela bezi ile kaplı DN 200 sevk hunisi. • DN 200 sevk hunisi T çıkışının alt kısmındaki kamlok bağlantılı servis kapağı, gövde içindeki boşaltma tıkanıklıklarına hızlı müdahaleyi kolaylaştırır ve gövde içinin temizliğinde pratik çözüm sağlar, yan kısmındaki sevk hattı çıkışı da kendine cıvatalı flanş ile montajlı, sökülüp takılabilir, pnömomatik kontrollü boşaltım valfi ile malzeme akış kontrolünü sağlar, Şasi birleşim noktalarında, gövde mukavemetini arttırmak, stres etkisini azaltmak için tasarlanan bütünsel konstrüksiyon, mükemmel bir uyumlulukla, sertifikalı uzman kaynakçılar tarafından sinerjik kaynak makineleri ile elde edilir.

## 6. Dolum/Boşaltım Hattı

### 6.1 Dolum Hattı

• Menhol kapaklar ile üstten dolum.

### 6.2 Boşaltım Hattı

• Sevk hunisinden, hızlı, aşınmayı azaltan, tıkanma riski olmayan, kolay müdahale edilebilir, flanşlı, cıvata bağlantılı, direkt. • DN 200 alt çıkış borulaması ile sürüş yönüne göre arkadan ya da soldan çıkışlı boşaltım hattı ve çıkış ucunda çift pernelü kamlok bağlantılı kapak. • Aşınmaya karşı dışarıdan takviye ile güçlendirilmiş kaynaklı birleşim noktaları,

### 6.3 Hava Hattı Tesisatı

• Ergonomik, kolay ulaşılabilir, kontrollü ve hızlı müdahale sağlayan, gruplandırılmış, tanımlı ve sistematik. • Kompresörden gelen basınçlı havanın gövde içerisine geçişi sağlayan, kontrollü, tank içi hava giriş vanası. • Boşaltım sırasında, olası tehlike anında basınçlı havanın tahliyesini sağlayan, acil hava tahliye vanası. • Kollektör borusu içerisindeki havayı tahliye eden, kollektör içi tahliye vanası. • Gövde içerisindeki malzemenin boşaltma hunilerine akışını hızlandıran, kontrollü, hava titreşim vanası. • Malzeme sevk hattında malzeme akışını hızlandıran, tahliye hızlandırma jet vanaları.

### 6.4 Kompresör ve Bağlantı Platformu

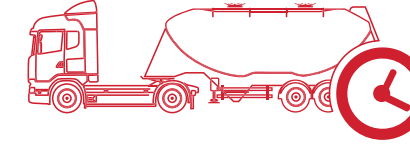
• Opsiyonel olarak tercih edilen kompresör. • Kompresörün çalışması esnasında oluşan titreşimi sönmüleyen özel takoz, pleyt tablası ile bütünleşik, emniyetli kompresör bağlantı platformu.

## 7. Şasi

• Gövde dizaynına uygun, çelik lamaya kaynaklı, devrilme emniyeti sağlayan özel tasarım, çelik monoblok şasi. • Şasi konstrüksiyon parçaları mükemmel bir uyumlulukla, ISO 3834 Kaynaklı imalat kalite yeterlilik onayı kapsamında sertifikalı kaynakçılar tarafından sinerjik kaynak makineleri ile üretilir,

## 8. Boya

• En az 2 kat epoksi astar ile boyama. • 2 kat akrilik boya ile son kat "FİRİN BOYA" uygulaması. • Geliştirilmiş teknik teçhizat ile gövde üzerinde her noktaya homojen dağılım ve vernikli boya glossunda yüzey parlaklığı sağlanır.



## Performans Kaynak İster

Dayanıklı gövde yapısı, üstün üretim teknolojisi ve premium donanımları ile uzun kullanım ömrünü kazanca çevirir.



# GALERİ





**Bizim için merak,  
daha iyi bir gelecek demek.**



ME:118.1502.063.18.00

OKT TRAILER, ürünlerde değişiklik yapma hakkını saklı tutar. Teknik bilgiler, yaklaşık veriler olup, standart ürün uygulamalarına yöneliktir. Ölçüler, kamyon marka ve modeline göre değişiklik gösterebilir. İçerikte paylaşılan bilgiler tekliif niteliği taşımamaktadır. Bizimle iletişiminiz halinde ürünle ilgili diğer detay bilgilere ulaşabilirsiniz.



ATAOSB Mah. ASTİM 3. Cad. No: 7, 09010 Efeler, Aydın / TÜRKİYE  
T : +90 850 850 1 658 • F : +90 256 231 0 516 • info@okt-trailer.com • www.okt-trailer.com

 /okt.trailer  /okt.trailer  /company/okt-trailer  /okttrailer

