

VAKUM TANKER SEMİ TREYLER

Çekim Gücü



 curious for better.

 OKT Trailer

curious for better.

Bizim için merak, daha iyi bir gelecek demek.

İnsanı evrende var eden yegâne neden meraklı oluşudur. Ay'a ilk merak ayak basmıştır. Çünkü merak; daha iyi ve daha güzel bir gelecek için fark eder, soru sorar, anlamaya çalışır, yenilikçi çözümler üretir, keşfeder ve asla vazgeçmez. Bizi hep bir adım ileri taşır.

Bizim işimiz, işinizi hep "bir adım ileri" taşımak. Bu yüzden merak ediyoruz. Treylar ve üst yapı ekipmanları sektöründeki ihtiyaçları, "daha ihtiyaç değilken" fark edip; yenilikçi, kullanıcı dostu ve verimlilik esaslı ürünler üretiyoruz. Beklentilerinizin ötesine geçebilecek teknolojilere yön veriyoruz. Merakımızdan olsa gerek yaptığımız her proje ile sektörün alışkanlıklarını değiştirdik. İklere imza attık. Fakat hiçbir zaman rakamlarla önde olma meraklısı olmadık.

Aldığımız kalite belgeleri bizim için yeni teknolojiler üretip üzerine koymayı, ilerlemeyi ve daha çok merak etmemizi sağlayan birer katalizör oldu. Biz, sadece bölgemizi değil, tüm dünyayı merak ediyoruz. Şimdilik 3 kıtadayız. Her geçen gün yeni coğrafyaların ihtiyaçlarına özel çözümler üreterek, tüm paydaşlarımız için kalıcı değer ve güçlü işbirlikleri inşa ediyoruz.

Bizim için merak yalnızca inovasyon demek değil, mühendislik değil, teknoloji değil. Bizim için merak, gelecek için daha güzel ve kazançlı bir gün demek.



VAKUM TANKER SEMİ TREYLER

Çekim Gücü

Müşterilerimizin spesifik ihtiyaçlarına özel, yenilikçi ve yaratıcı çözümler sunmayı esnek üretim anlayışının temel prensibi olarak benimserken kendi know-how lisansımız ve ürettiğimiz teknolojiler ile ADR - EN 14025 mevzuatlarına, hizmet edeceği coğrafi bölge iklim ve yol koşullarına göre paslanmaz çelik malzemedен, tasarım hesaplamalarına uygun kalınlıklarda, silindirik kesitte, opsiyonlu hacim aralığında, üstten dolum veya kapalı devre vakum yapılabilen, tank koduna ve hiyerarşisine uygun ADR Sınıf-9' daki tehlikeli sıvı atıkları tek bölmede taşıyan, tahrikli ve akarına boşaltım yapabilen Vakum Tanker Semi Treyler; ana gövde yapısında eksiz yekpare levhalardan oluşan en az birleşim (T) noktasıyla ve en uzun kaynak dikiş teknolojisi ile üretilirken atıkları vakumlayan **Çekim Gücü**, eşsiz gövde yapısı ve teknolojisi ile hem yollara hem yıllara meydan okur.



28.000 ~ 30.000 Lt.
Hacim Aralığı



Tek
Bölme Sayısı



-20 ~ +200 °C
Tasarım Sıcaklığı



-1 ~4 Bar
Tasarım Basıncı



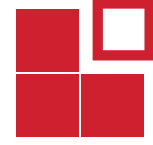
L4BH
Tank Kodu



Hassas Mühendislik

Tehlikeli Atıkların dolum, taşıma ve boşaltım operasyonlarına yönelik gerekli tasarım ve basınç hesaplamaları hassas mühendislik çözümleri ile geliştirilir.





Modüler Opsiyonlar

Özel tasarlanan alternatif hacim, bölme sayısı, malzeme serisi, dolum - boşaltım sistemleri ve donanım seçenekleri; işinizi çözümler.



ÖNE ÇIKAN ÖZELLİKLER



Çift taraflı ve otomatik açılır platform korkuluğu

Kullanım kolaylığı, güvenlik sağlar ve fren sistemini otomatik olarak kitler



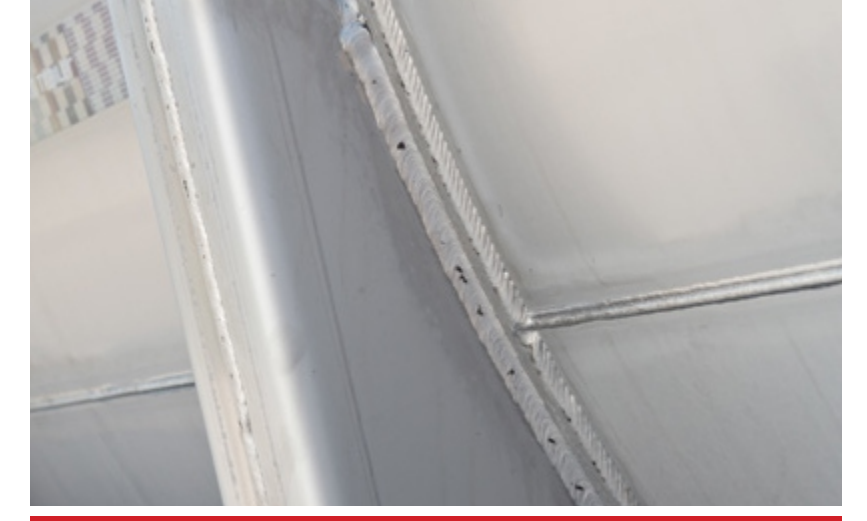
Kesintisiz yüksek performanslı robotik kaynak teknolojisi

Gövde üzerindeki gerilim etkisi ve insan faktöründen oluşan kaynak hataları minimize eder, bölmeler arası ürün karışımını önler, çarpma ve darbelerden oluşabilecek deformasyonlara karşı emniyet sağlar



Kaynak birleşimlerinde en uzun kaynak dikiş teknolojisi

En az sayıda birleşim (T) noktası, yüksek mukavemet, uzun ömürlü, emniyetli, pürüzsüz düzgün yüzeyli ve eşsiz gövde yapısı sunar



OMEGA® monoblok bağlantı semerlerinde robotik kaynak teknolojisi kullanımı

Şasi birleşim noktalarında gövde mukavemetini artırır, gerilim etkisini azaltır, gövdeyi yekpare kavramasını sağlar



Eğimli şasi tasarımı

Tank gövdesi içerisinde sıvı kalmayacak şekilde tam boşaltım sağlar



Almanya KBA onaylı 2007/46/EC Araç Tip Onayı

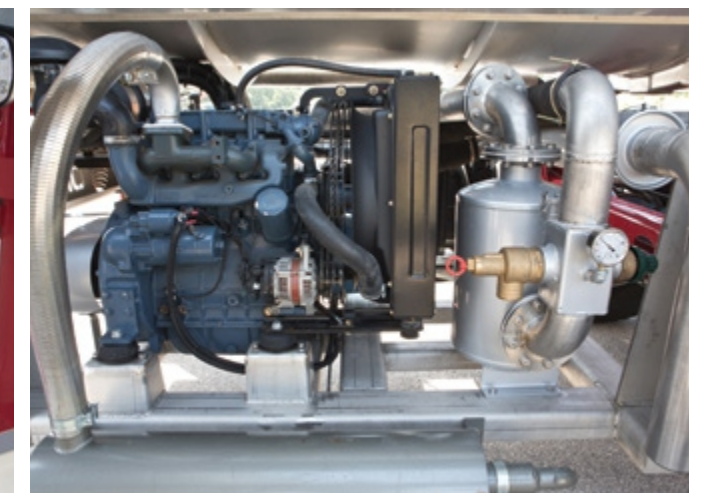
Ulusal ve Uluslararası güncel mevzuata uygunluk ve 98/91/EC şasi ADR tip onay yönetmeliğini kapsar



Renkli, POLYAMIDE hava hortumları

Tesisat kablolarında karmaşayı önler, servis kolaylığı sağlar







İşlevsellik Ön Planda

Operasyonlara özel olarak tasarlanan, kullanımı pratik, çekim gücü yüksek ve kolay boşaltım sağlayan optimize edilmiş donanımlarıyla işlevselliği ön plana çıkarır.

TEKNİK ÖZELLİKLER

1. Ölçüler		* Ürün tipi ve opsiyonel donanım seçiminize bağlı olarak değişiklik gösterir.	
1.1. Genişlik	: max 2.550 mm		
1.2. Yükseklik	: max 3.800 mm *		
1.3. Dingil Mesafesi	: 1.310 mm *	4. Şasi Ekipmanları	
1.4. King-Pin Yüksekliği	: 1.250 mm *	4.1 King-Pin	: ECE R 55 regülasyonuna uygun aksam tip onaylı, 2" alttan sökülüp takılabilen
1.5. Boş Ağırlık	: 7.200 ~ 9.750 kg *	4.2 Mekanik Ayaklar	: Her biri çift hızlı, 25 ton dinamik, 50 ton statik yük kapasiteli treyler destek ayakları
2. Kapasite		4.3 Dingiller	: Her biri 9 ton kapasiteli, hava süspansiyonlu, disk frenli dingil seti
2.1. Geometrik Hacim	: 28.000 ~ 30.000 l *	4.4 Jantlar	: 11,75 x 22,5 / 0 ~ 120 ofset
2.2. Bölme Sayısı	: 1 *	4.5 Lastikler	: 385/65 R 22,5
3. Tank		4.6 Fren Sistemi	: ECE R 13 regülasyonuna uygun RSP' li, 2S2M EBS fren sistemi
3.1. Tank Kodu	: L4BH	4.7 Elektrik Sistemi	: ECE R 105 regülasyonuna uygun ADR' li elektrik seti
3.2. Tank Sınıfı	: Class 9	4.8 Tampon	: ECE R 58 regülasyonuna uygun
3.3. Yapı Malzeme Serisi	: Paslanmaz Çelik		
3.4. Taşıyacağı Ürünler	: UN 3256, UN 3257 (Bitüm, Fuel Oil 6. No. vb.)		
3.5. İşletme Sıcaklığı	: -20 °C +250 °C		
3.6. Sertifikalandırma	: Almanya KBA (Tüv)		



TEKNİK ÖZELLİKLER

5. Tank Gövdesi

- » EN 14025 dizayn standardına uygun, silindirik kesitli tasarım.
- » Ön ve arkada 1'er adet dış bombe, tank içerisinde EN 14025 dizayn standardına uygun dalgakıranlar.
- » ISO 3834 Kaynaklı imalat kalite yeterlilik onaylı.
- » Tanker üretim sektöründe, silindirik gövde yapısında enlemesine eksiz, yekpare levhalar ve bunların kaynak birleşimlerinde en uzun kaynak dikiş teknolojisiyle üretilen, en az sayıda birleşim (T) noktasına sahip, emniyetli, pürüzsüz düzgün yüzeyli, eşsiz gövde yapısı.
- » Kesintisiz yüksek performanslı robotik kaynak teknolojisi kullanılarak, gövde üzerindeki stres etkisi ve insan faktöründen oluşan kaynak hataları minimize edilip çarpma ve darbelere karşı emniyetli hale getirilir.
- » Şasi tasarımındaki eğim, tankın içerisinde sıvı kalmayacak şekilde tam boşaltım sağlar.
- » EN 15120 standardına uygun genleşme ve taşmalara karşı hava boşluğu emniyeti.

6. İzolasyon

- » Tank gövdesi, ürün sıcaklığını ve akışkanlığını uzun süre koruyan, ısı yalıtımını tam olarak sağlayan kaya yünü ile kaplı.
- » Gövdeye uygulanan izolasyonu çevresel sararak sarkmayı önleyen, dış etkenlere karşı koruma sağlayan, ek yerleri çıta ve ısıya dayanıklı kauçuk lastikle sızdırmazlığı sağlanan, görsel estetik kazandırılmış izolasyon kaplaması ve ön, arka izolasyon bombesi.

7. Isıtma Sistemi

- » Tank iç tabanında, çalışma sıcaklığına dayanıklı, paslanmaz borulardan sıcak su veya buhar geçişi ile ürün akışkanlığı homojen olarak sağlanır.

8. Dolu/Boşaltım Hattı

8.1 Dolu Hattı

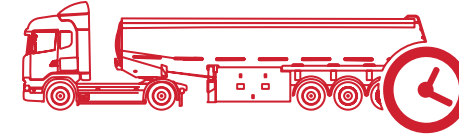
- » DN 500 dolu ağızlı menhol kapak ile üstten dolur.

8.2 Boşaltım Hattı

- » EN 14025'e uygun, tank arkasında, ısıya dayanıklı el çarkı ile manuel açılıp kapanabilen taban valfinden, emniyet sağlayan 3 hızlı kapatma kaplinine kadar uzanan, izole edilmiş, boşaltım sonrası hatta sıvı kalmayacak eğimde boşaltım hattı borulaması ile akarına serbest veya pnömatik çalışma sistemli hava tahrikli basınçlı boşaltım.
- » Kapatma kaplini çıkışı ucunda, boşaltım sonrasında oluşan sıvı akıntılarını toplayan drenajlı, damlama kabı.
- » ISO 3834 Kaynaklı imalat kalite yeterlilik onaylı, ithal patent dirseklere kaynakla birleştirilmiş boşaltım boruları.

9. Şasi

- » Gövde dizaynına uygun, gövde konsol bağlantıları şasiye civata ile montajlı, devrilme emniyeti sağlayan özel tasarım, yarım veya tam şasi.
- » Şasi konstrüksiyon parçaları mükemmel bir uyumlulukla, ISO 3834 Kaynaklı imalat kalite yeterlilik onayı kapsamında sertifikalı kaynakçılar tarafından sinerjik kaynak makineleri ile üretilir.



Performans Kaynak İster

Dayanıklı gövde yapısı, üstün üretim teknolojisi ve premium donanımları ile uzun kullanım ömrünü kazanca çevirir.







**Bizim için merak,
daha iyi bir gelecek demek.**



ME:118.1502.013.18.00

OKT TRAILER, ürünlerde değişiklik yapma hakkını saklı tutar. Teknik bilgiler, yaklaşık veriler olup, standart ürün uygulamalarına yöneliktir. Ölçüler, kamyon marka ve modeline göre değişiklik gösterebilir. İçerikte paylaşılan bilgiler tekliif niteliği taşımamaktadır. Bizimle iletişiminiz halinde ürünle ilgili diğer detay bilgilere ulaşabilirsiniz.



ATAOSB Mah. ASTİM 3. Cad. No: 7, 09010 Efeler, Aydın / TÜRKİYE
T : +90 850 850 1 658 • F : +90 256 231 0 516 • info@okt-trailer.com • www.okt-trailer.com

 /okt.trailer  /okt.trailer  /company/okt-trailer  /okttrailer

